

- POHJAKARTAN VIIVAT
- SUUNNITELMAN VIIVAT
- KUSTANNUSLASKENNAN RAJAUS



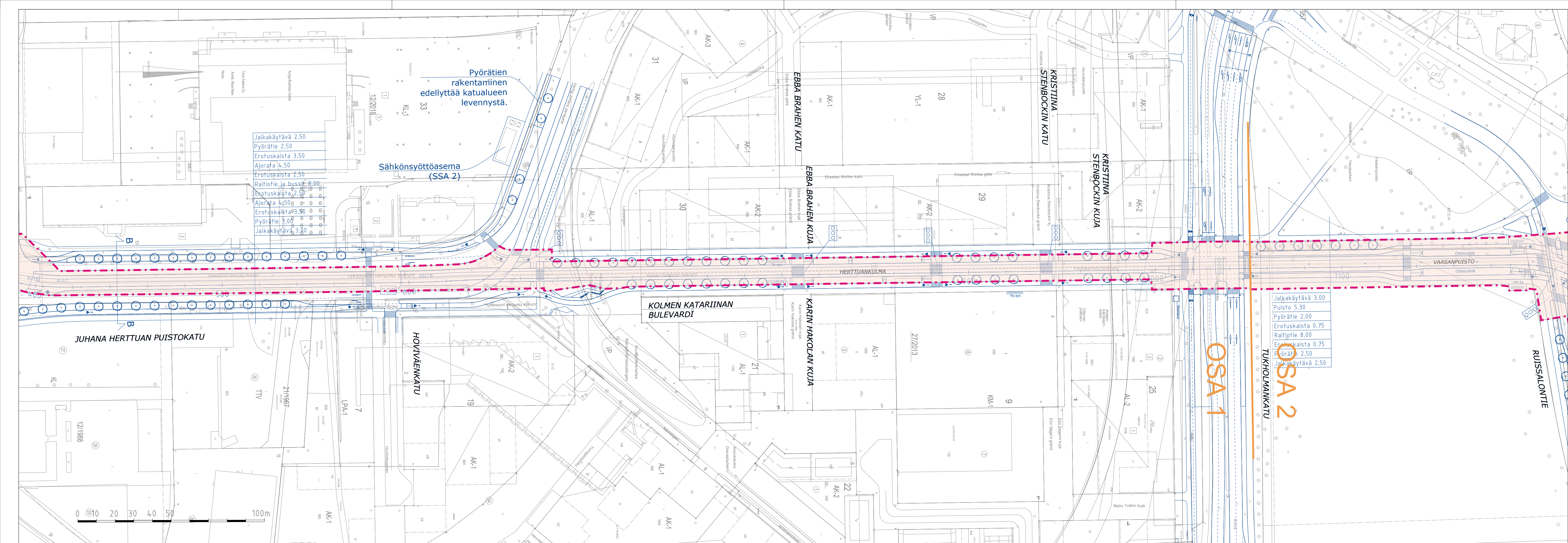
TURUN RAITIOTIEN YLEISSUUNNITELMA
SATAMA-VARISSUO
 Piv 0-400
 Kustannuslaskennan rajaus

MITTA- KAAVA 1:1000	LIITTYY PIIR.	nro KUST-1
	KORVAA	
	KORVATTU	

HVV.	
TARK.	
PIIRT.	
SUUNN.	

WSP
 WSP Finland Oy
 Pasilan asema-aukio 1, 13 krs.
 00520 Helsinki
 Puh: 020 786 411

LAAT.	10.8.2022	Jari Laaksonen Mira Linna
-------	-----------	------------------------------



Jalkakäytävä	2.50
Pyörätie	2.50
Erotuskaista	3.50
Ajorata	4.50
Erotuskaista	2.50
Raitiotie ja bussit	8.00
Erotuskaista	2.50
Ajorata	4.50
Erotuskaista	3.50
Pyörätie	3.00
Jalkakäytävä	3.00

Sähkönsyöttöasema (SSA 2)

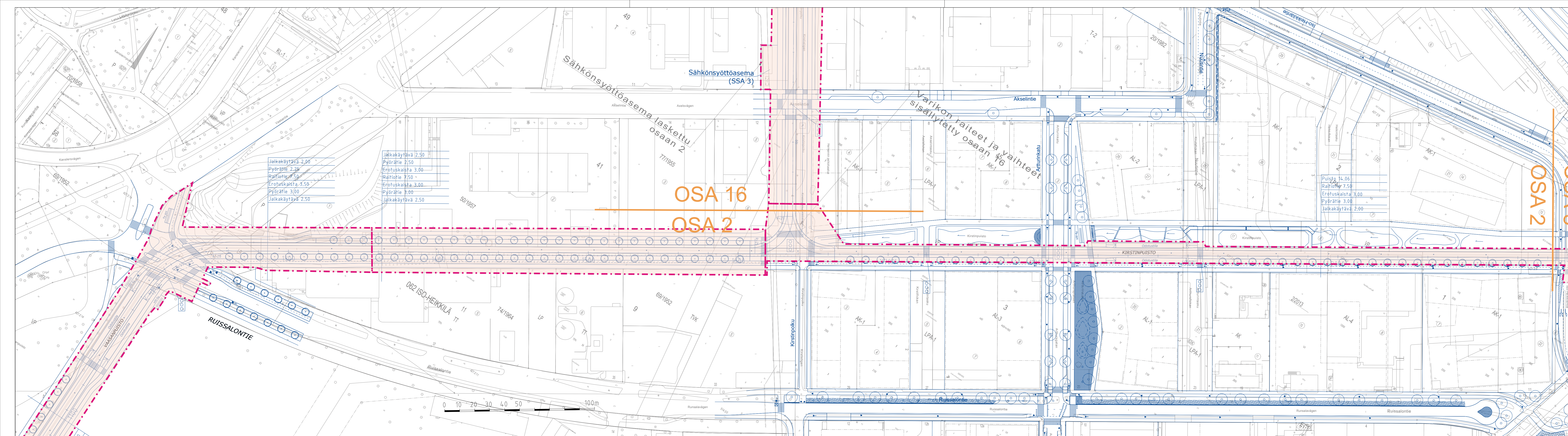
Pyörätien rakentaminen edellyttää katualueen levennystä.

Jalkakäytävä	3.00
Puisto	5.30
Pyörätie	2.00
Erotuskaista	0.75
Raitiotie	8.00
Erotuskaista	0.75
Pyörätie	2.50
Jalkakäytävä	2.50

- POHJAKARTAN VIIVAT
- SUUNNITELMAN VIIVAT
- KUSTANNUSLASKENNAN RAJAUS
- KUSTANNUSLASKENNAN OSITUS



TURUN RAITIOTIEN YLEISSUUNNITELMA SATAMA-VARISSUO Piv 400-1200 Kustannuslaskennan rajaus					
MITTA- KAAVA 1:1000	LIITTYY PIIR. KORVAA KORVATTU	nro KUST-2	HVV. TARK. PIIRT. SUUNN.		
WSP Finland Oy Pasilan asema-aukio 1, 13 krs. 00520 Helsinki Puh: 020 786 411			LAAT.	10.8.2022	Jari Laaksonen Mira Linna

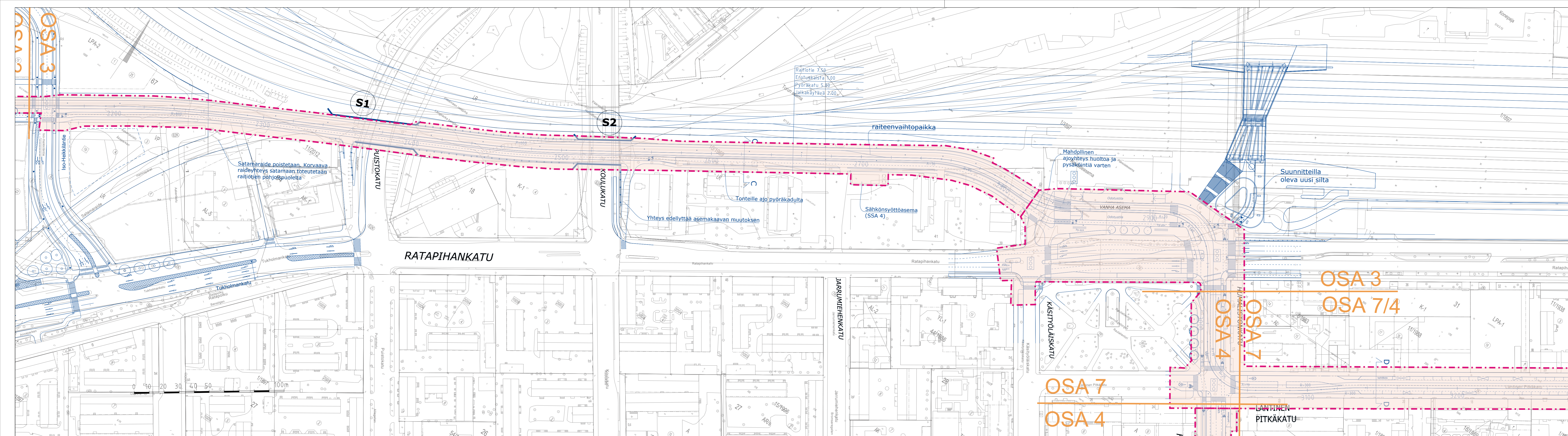


- POHJAKARTAN VIIVAT
- SUUNNITELMAN VIIVAT
- KUSTANNUSLASKENNAN RAJAUS
- KUSTANNUSLASKENNAN OSITUS



TURUN RAITIOTIEN YLEISSUUNNITELMA
 SATAMA-VARISSUO
 Piv 1200-2140
 Kustannuslaskennan rajaus

MITTA- KAAVA 1:1000	LIITTYVÄ PIIRI: KORVAA KORVATTU	nro KUST-3	HYV. TARK. PIIRT. SUUNN.
---------------------------	---------------------------------------	----------------------	-----------------------------------



- POHJAKARTAN VIIVAT
- SUUNNITELMAN VIIVAT
- KUSTANNUSLASKENNAN RAJAUS
- KUSTANNUSLASKENNAN OSITUS

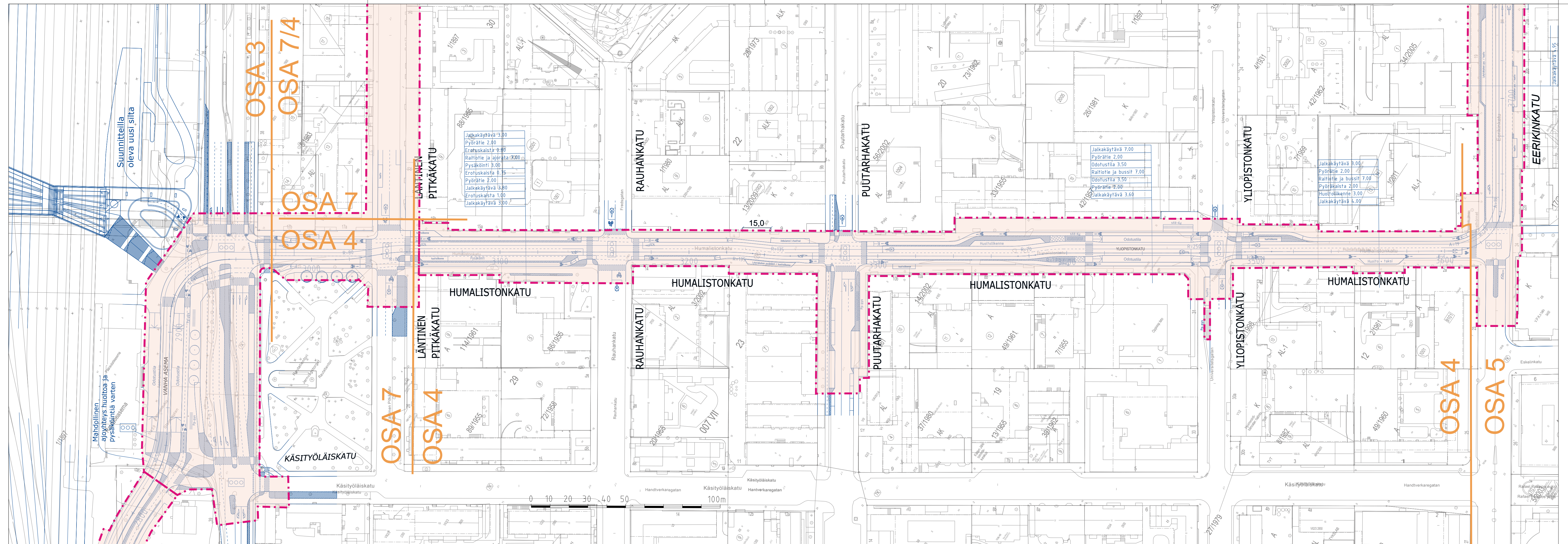


TURUN RAITIOTIEN YLEISSUUNNITELMA
 SATAMA-VARISSUO
 Piv 2140-3060/3200
 Kustannuslaskennan rajaus

MITTA- KAAVA 1:1000	LIITTY PIIR. KORVAA KORVATTU	nro KUST-4	HYV. TARK. PIRT. SUUNN.
---------------------------	------------------------------------	----------------------	----------------------------------

wsp WSP Finland Oy
 Pasilan asematieaukio 1, 13 krs.
 00520 Helsinki
 Puh: 020 786 411

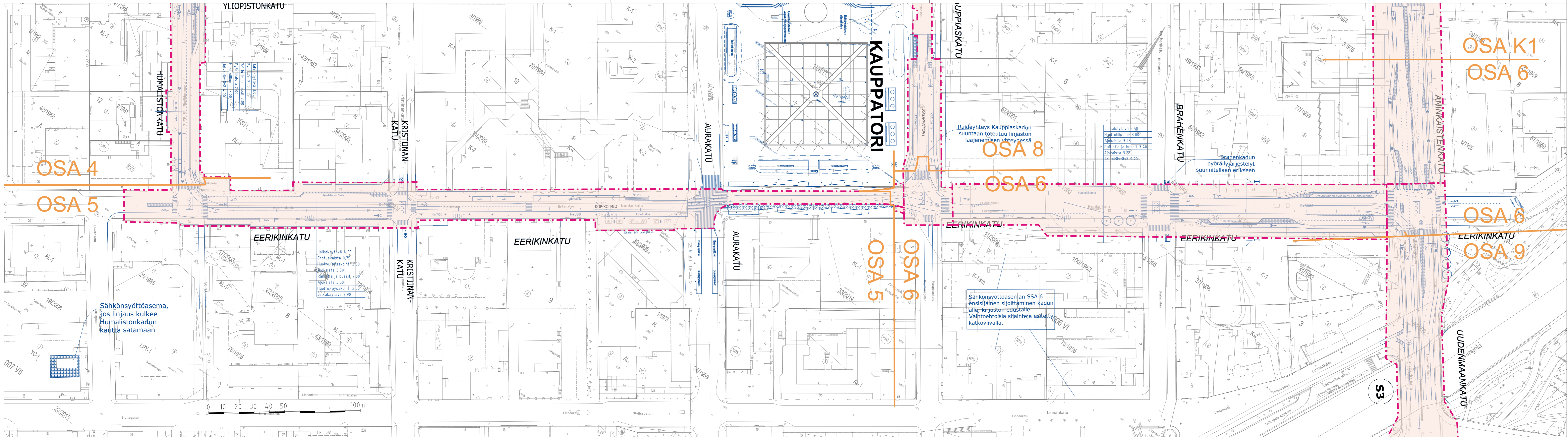
LAAT.	10.8.2022	Jari Laaksonen Mira Linna
-------	-----------	------------------------------



- POHJAKARTAN VIIVAT
- SUUNNITELMAN VIIVAT
- KUSTANNUSLASKENNAN RAJAUS
- KUSTANNUSLASKENNAN OSITUS



TURUN RAITIOTIEN YLEISSUUNNITELMA					
SATAMA-VARISSUO					
Plv 3060-3740					
Kustannuslaskennan rajaus					
MITTA-KAAVA	LIITTYY PIIR. KORVAA	nro	KUST-5		
1:1000	KORVATTU				
WSP Finland Oy Pasilan asema-aukio 1, 13 krs. 00520 Helsinki Puh: 020 786 411			LAAT.	10.8.2022	Jari Laaksonen Mira Linna



- POHJAKARTAN VIIVAT
- SUUNNITELMAN VIIVAT
- KUSTANNUSLASKENNAN RAJAUS
- KUSTANNUSLASKENNAN OSITUS

Raideyhteys Kauppiaskadun suuntaan toteutuu linjaston laajenemisen yhteydessä

Brahenkadun pyöräilyjärjestelyt suunnitellaan erikseen

Sähkösyyttöasema, jos linjaus kulkee Humalistonkadun kautta satamaan

Sähkösyyttöaseman SSA 6 ensisijainen sijoittaminen kadun alle, kirjaston edustalle. Vaihtoehtoisia sijainteja esitetty katkoviivalla.

TURKU

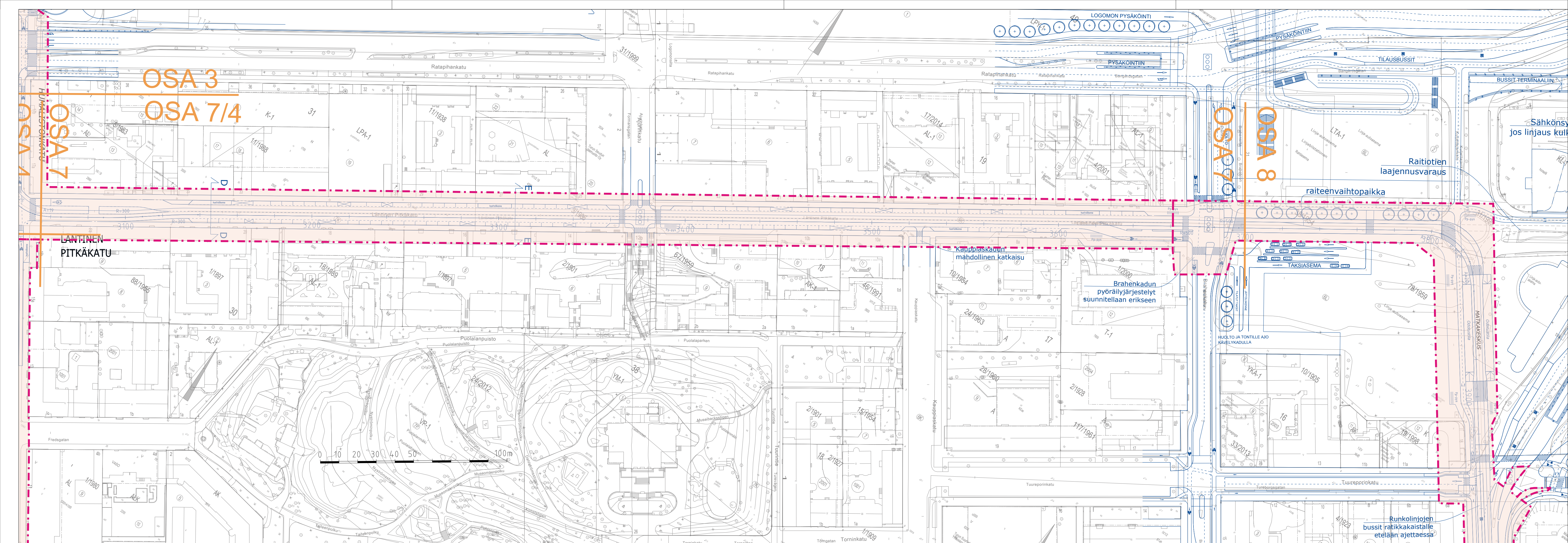
TURUN RAITIOTIEN YLEISSUUNNITELMA
 SATAMA-VARISSUO
 PIV 3600-4500/4680-5060
 Kustannuslaskennan rajaus

MITTA- KAAVA	LIITTYY PIIR. KORVAA	nro	KUST-6
1:1000	KORVATTU		

HYV.			
TARK.			
PIIRT.			
SUUNN.			

WSP Finland Oy
 Pasilan asema-aukio 1, 13 krs.
 00520 Helsinki
 Puh: 020 786 411

LAAT. 10.8.2022 Jari Laaksonen
 Mira Linna

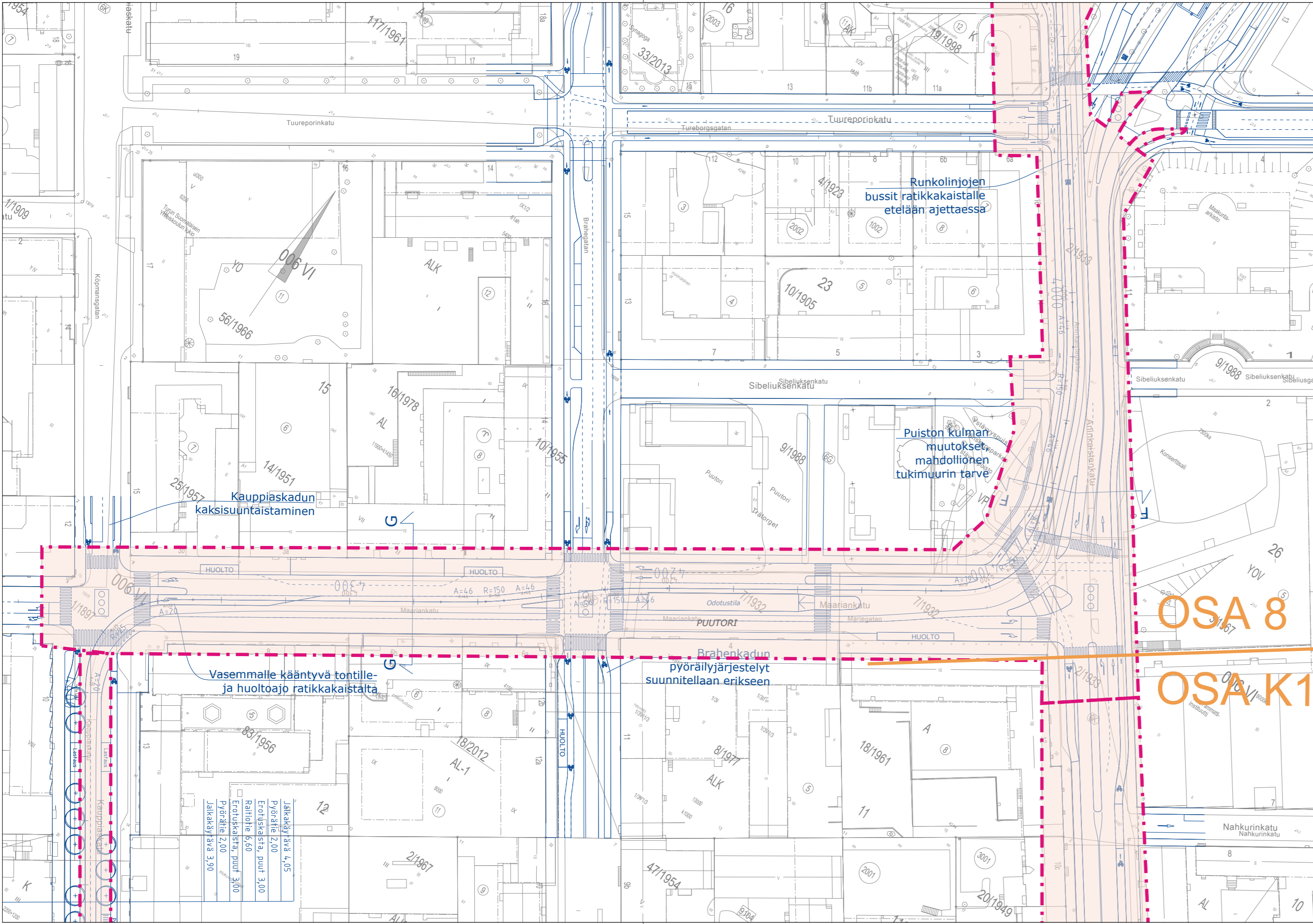






- POHJAKARTAN VIIVAT
- SUUNNITELMAN VIIVAT
- KUSTANNUSLASKENNAN RAJAUS
- KUSTANNUSLASKENNAN OSITUS



TURUN RAITIOTIEN YLEISSUUNNITELMA SATAMA-VARISSUO Plv 3200-3950 Kustannuslaskennan rajaus					
MITTA- KAAVA 1:1000	LIITTYY PIIR. KORVAA KORVATTU	nro KUST-7			
WSP Finland Oy Pasilan asema-aukio 1, 13 krs. 00520 Helsinki Puh: 020 786 411					
	LAAT. 10.8.2022				Jari Laaksonen Mira Linna

HYV.
 TARK.
 PIIRT.
 SUUNN.



-  POHJAKARTAN VIIVAT
-  SUUNNITELMAN VIIVAT
-  KUSTANNUSLASKENNAN RAJAUS
-  KUSTANNUSLASKENNAN OSITUS



TURUN RAITIOTIEN YLEISSUUNNITELMA
SATAMA-VARISSUO
 Piv 3950-4450
 Kustannuslaskennan rajaus

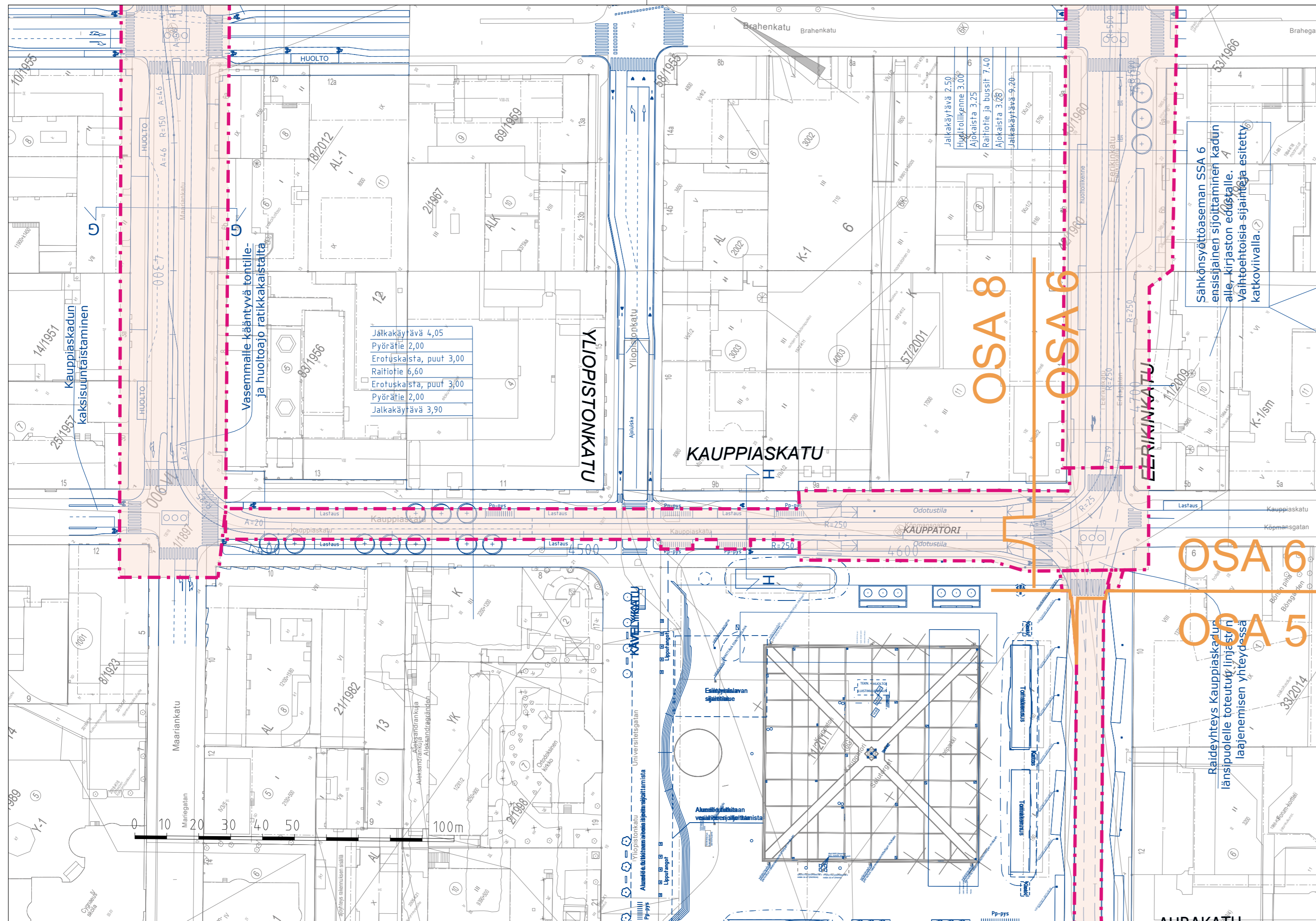
MITTA- KAAVA 1:1000	LIITTYY PIIR.	nro KUST-8
	KORVAA	
	KORVATTU	

HVV.	
TARK.	
PIIRT.	
SUUNN.	



WSP Finland Oy
 Pasilan asema-aukio 1, 13 krs.
 00520 Helsinki
 Puh: 020 786 411

LAAT.	10.8.2022	Jari Laaksonen Mira Linna
-------	-----------	------------------------------



Jatkakäyävä	4,05
Pyörätie	2,00
Erotuskästä, puut	3,00
Raitiotie	6,60
Erotuskästä, puut	3,00
Pyörätie	2,00
Jatkakäyävä	3,90

Vasemmalle kääntävä tontille- ja huoltoajoratkaisusta

HUOLTO

KAUPPIASKATU

YLIOPISTONKATU

OSA 8

OSA 6

OSA 6

OSA 5

Sähkönsyöttöaseman SSA 6 ensisijainen sijoittaminen kadun alle, kirjaston edustalle. Vähenteoisia sijaintia esitetty katkoviivalla.

- POHJAKARTAN VIIVAT
- SUUNNITELMAN VIIVAT
- KUSTANNUSLASKENNAN RAJAUS
- KUSTANNUSLASKENNAN OSITUS



TURUN RAITIOTIEN YLEISSUUNNITELMA
SATAMA-VARISSUO
 Piv 4450-4680
 Kustannuslaskennan rajaus

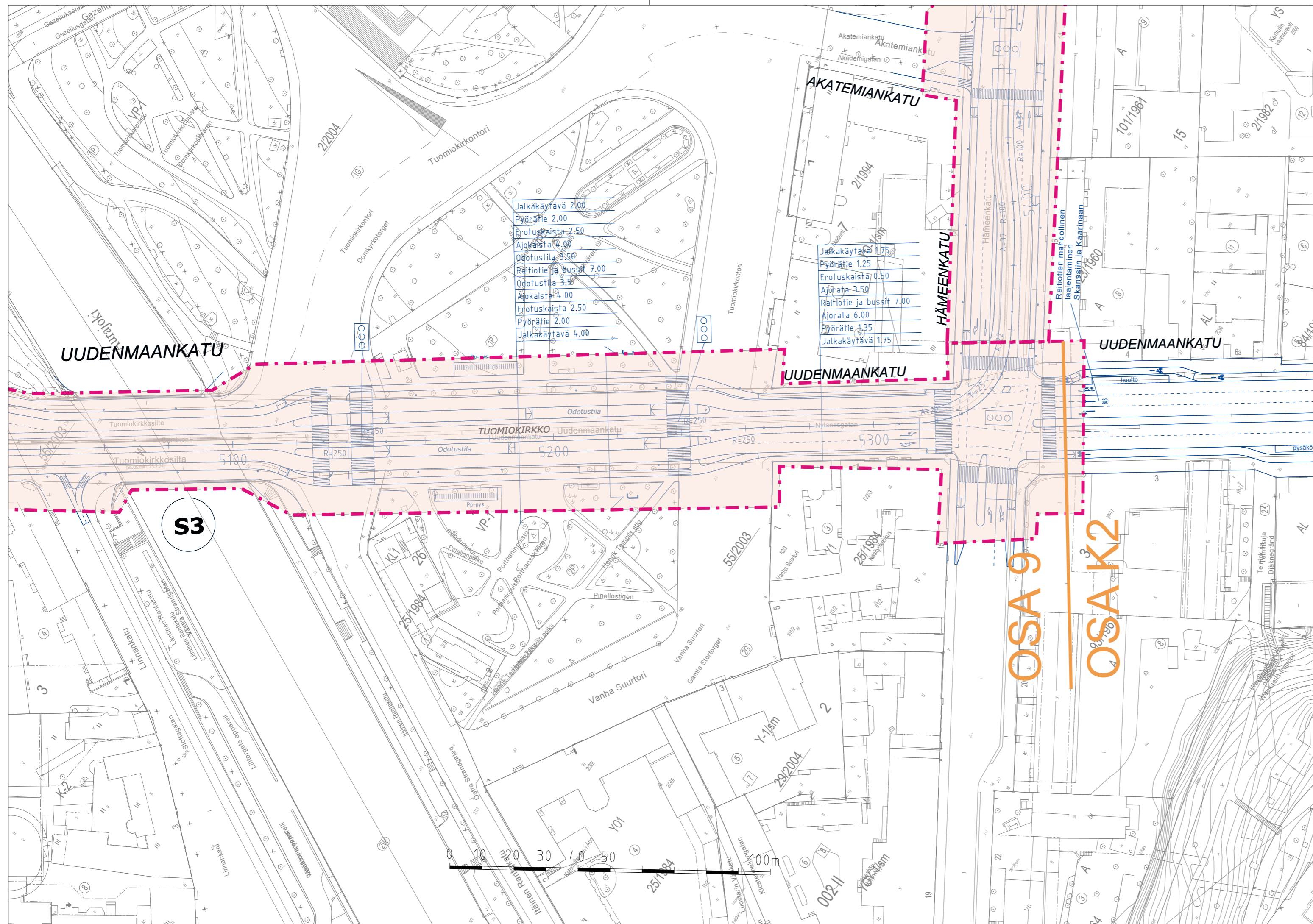
MITTA- KAAVA 1:1000	LIITTYY PIIR.	nro KUST-9
	KORVAA	
	KORVATTU	

HVV.	
TARK.	
PIIRT.	
SUUNN.	



WSP Finland Oy
 Pasilan asema-aukio 1, 13 krs.
 00520 Helsinki
 Puh: 020 786 411

LAAT.	8.6.2022	Jari Laaksonen Mira Linna
-------	----------	------------------------------



Jalkakäytävä	2,00
Pyörätie	2,00
Erotuskaista	2,50
Ajokaista	4,00
Odotustila	3,50
Raitiotie ja bussit	7,00
Odotustila	3,50
Ajokaista	4,00
Erotuskaista	2,50
Pyörätie	2,00
Jalkakäytävä	4,00

Jalkakäytävä	1,75
Pyörätie	1,25
Erotuskaista	0,50
Ajorata	3,50
Raitiotie ja bussit	7,00
Ajorata	6,00
Pyörätie	1,35
Jalkakäytävä	1,75

- POHJAKARTAN VIIVAT
- SUUNNITELMAN VIIVAT
- KUSTANNUSLASKENNAN RAJAUS
- KUSTANNUSLASKENNAN OSITUS



TURUN RAITIOTIEN YLEISSUUNNITELMA
SATAMA-VARISSUO
 Piv 5060-5440
 Kustannuslaskennan rajaus

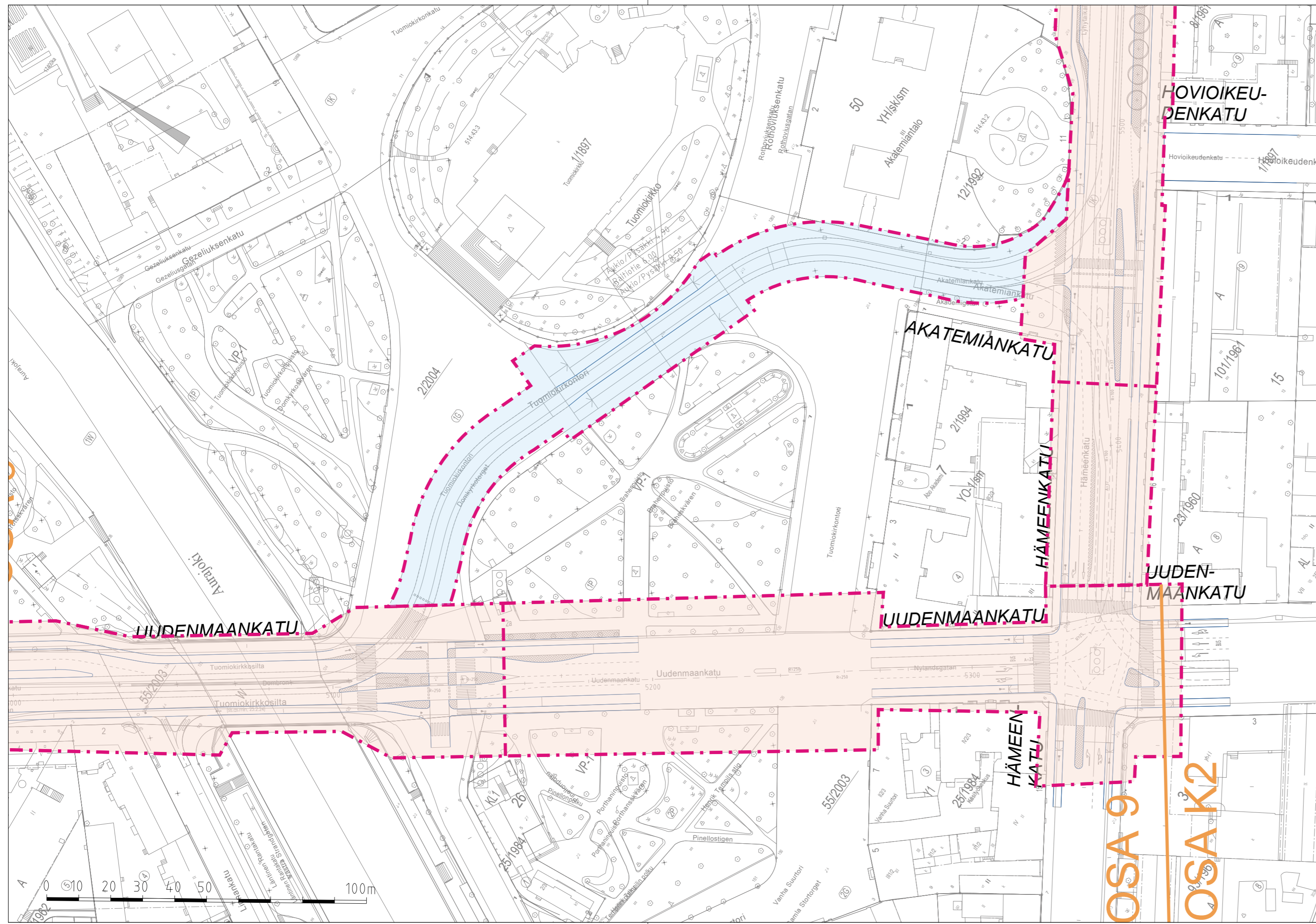
MITTA- KAAVA 1:1000	LIITTYY PIIR.	nro KUST-10
	KORVAA	
	KORVATTU	

HVV.	
TARK.	
PIIRT.	
SUUNN.	



WSP Finland Oy
 Pasilan asema-aukio 1, 13 krs.
 00520 Helsinki
 Puh: 020 786 411

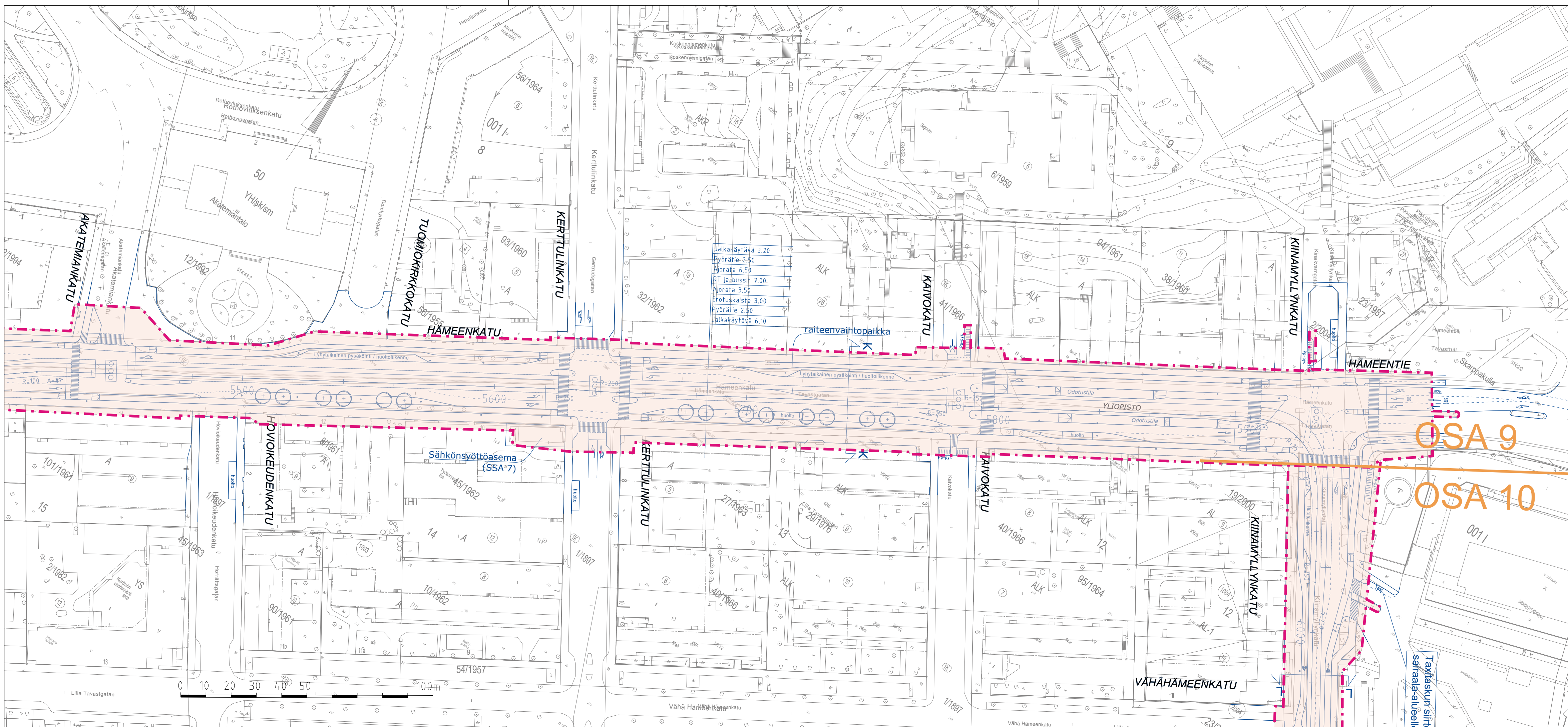
LAAT.	10.8.2022	Jari Laaksonen Mira Linna
-------	-----------	------------------------------



- POHJAKARTAN VIIVAT
- SUUNNITELMAN VIIVAT
- KUSTANNUSLASKENNAN RAJAUS
- KUSTANNUSLASKENNAN RAJAUS, VAIHTOEHTOINEN LINJAUS
- KUSTANNUSLASKENNAN OSITUS



TURUN RAITIOTIEN YLEISSUUNNITELMA SATAMA-VARISSUO Tuomiokirkonlinjaus Kustannuslaskennan rajaus					
MITTA- KAAVA	LIITTYY PIIR. KORVAA KORVATTU	nro	KUST-11	HYV.	
1:1000				TARK.	
				PIIRT.	
				SUUNN.	
WSP Finland Oy Pasilan asema-aukio 1, 13 krs. 00520 Helsinki Puh: 020 786 411			LAAT.	10.8.2022	Jari Laaksonen Mira Linna



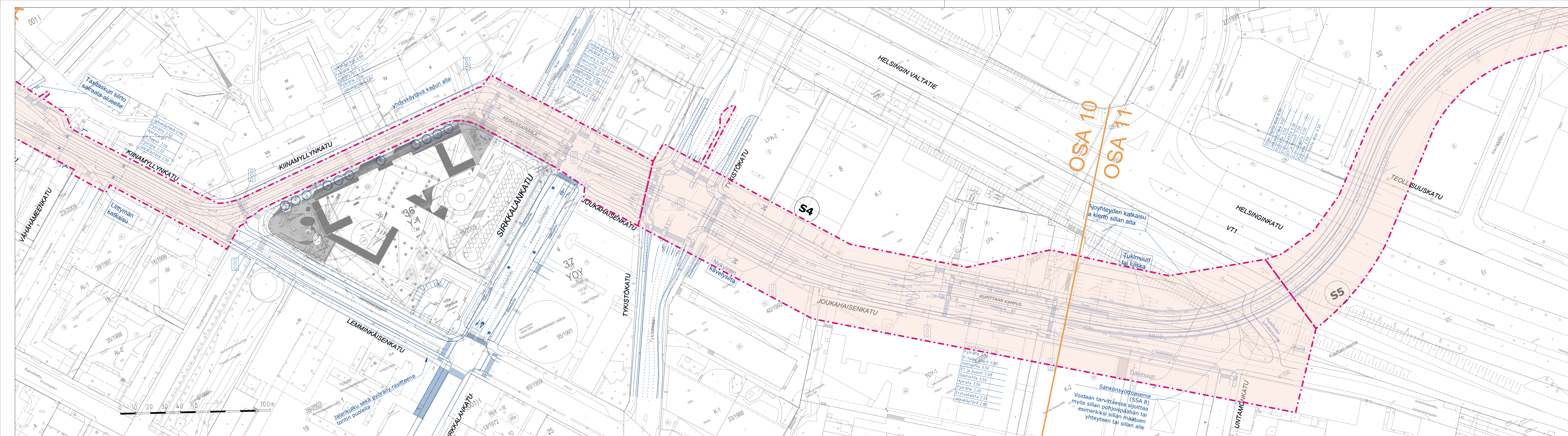
- POHJAKARTAN VIIVAT
- SUUNNITELMAN VIIVAT
- KUSTANNUSLASKENNAN RAJAUS
- KUSTANNUSLASKENNAN OSITUS

OSA 9

OSA 10



TURUN RAITIOTIEN YLEISSUUNNITELMA SATAMA-VARISSUO Plv 5440-6000 Kustannuslaskennan rajaus					
MITTA- KAAVA	LIITTYVÄ PIIRI: KORVAA KORVATTU	nro KUST-12			
1:1000			HYV. TARK. PIIRT. SUUNN.		
WSP Finland Oy Pasilan asema-aukio 1, 13 krs. 00520 Helsinki Puh: 020 786 411			LAAT.	10.8.2022	Jari Laaksonen Mira Linna



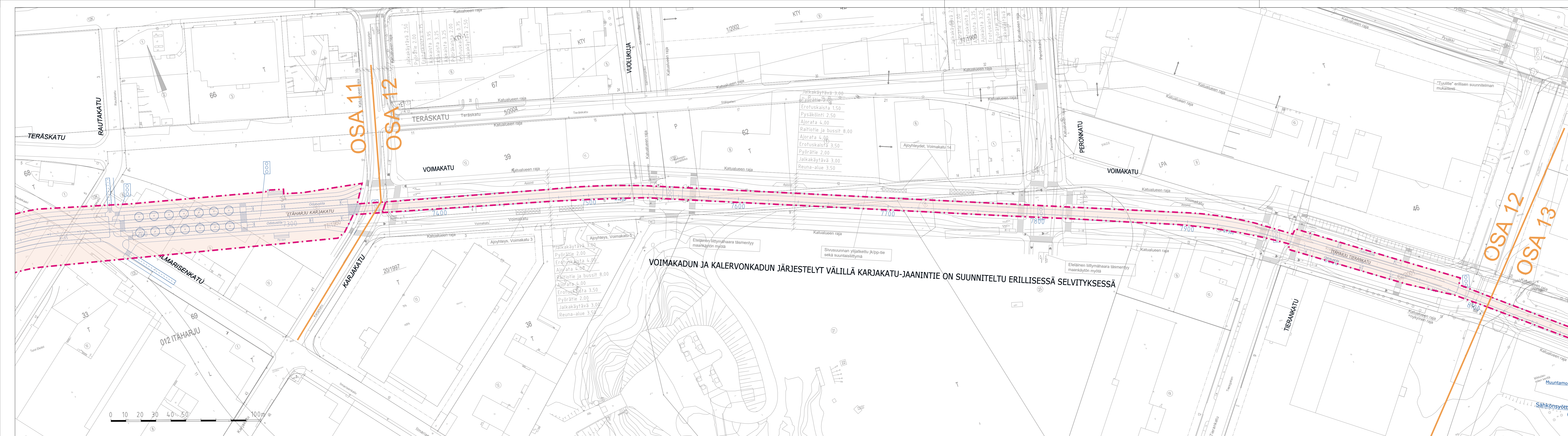
- POHJAKARTAN VIIVAT
- SUUNNITELMAN VIIVAT
- KUSTANNUSLASKENNAN RAJAUS
- KUSTANNUSLASKENNAN OSITUS



TURUN RAITIOTIEN YLEISSUUNNITELMA
 SATAMA-VARISSUO
 Piv 6000-7140
 Kustannuslaskennan rajaus

MITTA- KAAVA 1:1000	LIITTYVÄ PIIRI: KORVAA KORVATTU	nro KUST-13
---------------------------	---------------------------------------	-----------------------

HYV.	
TARK.	
PIIRT.	
SUUNN.	

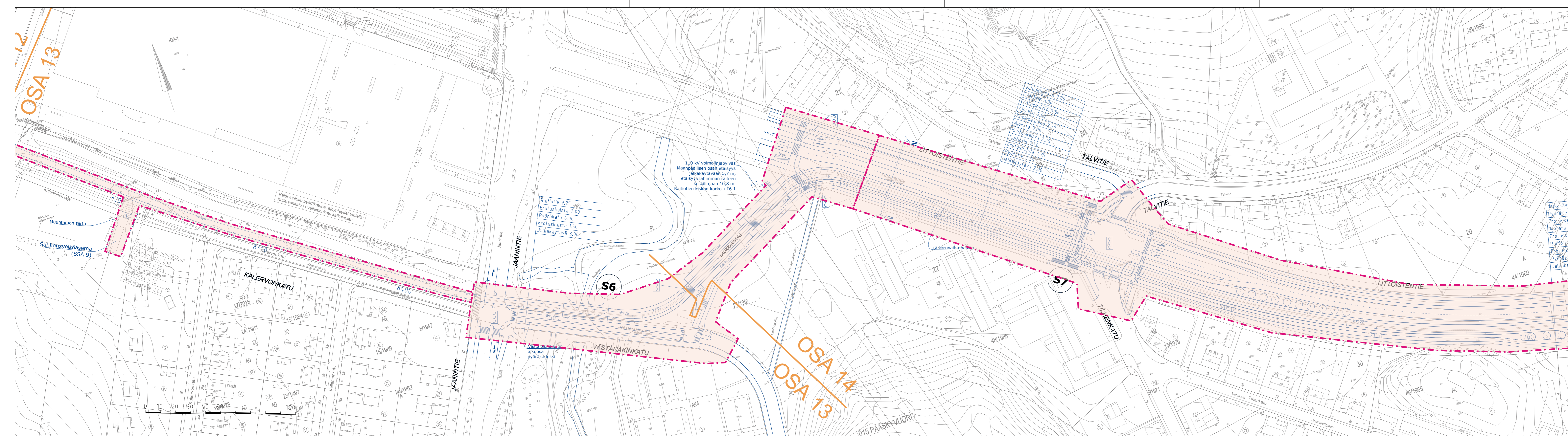


- POHJAKARTAN VIIVAT
- SUUNNITELMAN VIIVAT
- KUSTANNUSLASKENNAN RAJAUS
- KUSTANNUSLASKENNAN OSITUS

VOIMAKADUN JA KALERVONKADUN JÄRJESTELYT VÄLILLÄ KARJAKATU-JAANINTIE ON SUUNNITELTU ERILLISESSÄ SELVITYKSESSÄ



TURUN RAITIOTIEN YLEISSUUNNITELMA SATAMA-VARISSUO Piv 7140-8140 Kustannuslaskennan rajaus				
MITTA-KAAVA	LIITTYY PIIRI-KORVAA	nro		
1:1000	KORVATTU	KUST-14		
			HVV.	
			TARK.	
			PIIRT.	
			SUUNN.	
WSP Finland Oy Pasilan asema-aukio 1, 13 krs. 00520 Helsinki Puh: 020 786 411		LAAT.	10.8.2022	Jari Laaksonen Mira Linna



- POHJAKARTAN VIIVAT
- SUUNNITELMAN VIIVAT
- KUSTANNUSLASKENNAN RAJAUS
- KUSTANNUSLASKENNAN OSITUS



TURUN RAIITIETIEN YLEISSUUNNITELMA
SATAMA-VARISSUO
 Piv 8140-9200
 Kustannuslaskennan rajaus

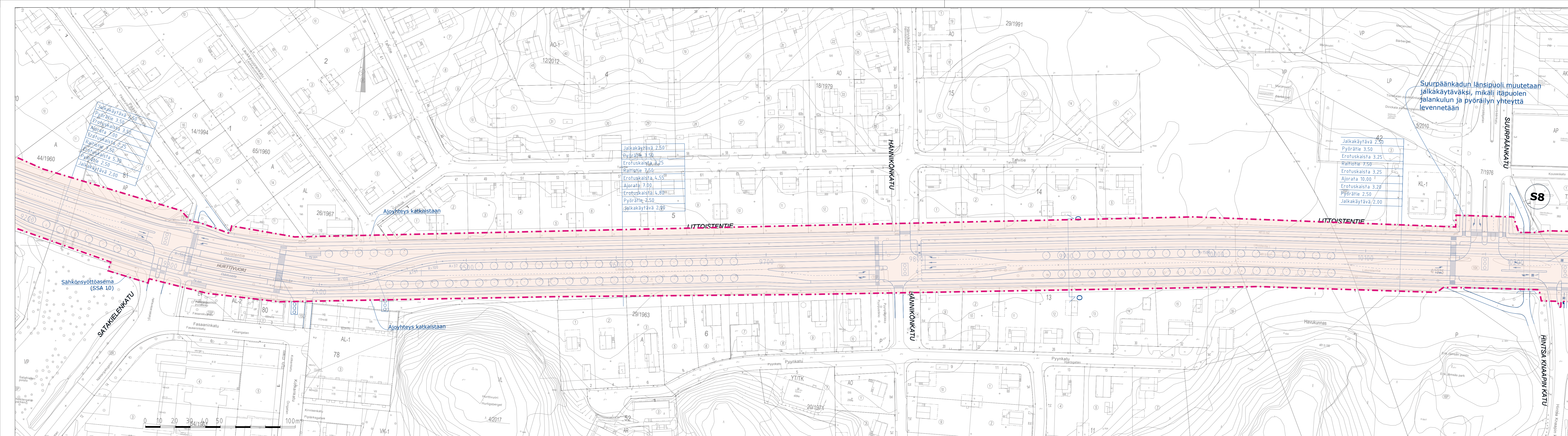
MITTA- KAAVA 1:1000	LIITTYY PIIRI- KORVAAN KORVATTU	nro KUST-15
---------------------------	---------------------------------------	-----------------------

HVV.	
TARK.	
PIIRT.	
SUUNN.	



WSP Finland Oy
 Pasilan asema-aukio 1, 13 krs.
 00520 Helsinki
 Puh: 020 786 411

LAAT.	10.8.2022	Jari Laaksonen Mira Linna
-------	-----------	------------------------------



- POHJAKARTAN VIIVAT
- SUUNNITELMAN VIIVAT
- KUSTANNUSLASKENNAN RAJAUS

Suurpääntien länsipuoli muutetaan jalkakäytäväksi, mikäli itäpuolen jalankulun ja pyöräilyn yhteyttä levennetään

Ajoyhteys katkaistaan

Ajoyhteys katkaistaan

Sähkösäätöasema (SSA 10)



TURUN RAITIOTIEN YLEISSUUNNITELMA
 SATAMA-VARISSUO
 Piv 9200-10 200
 Kustannuslaskennan rajaus

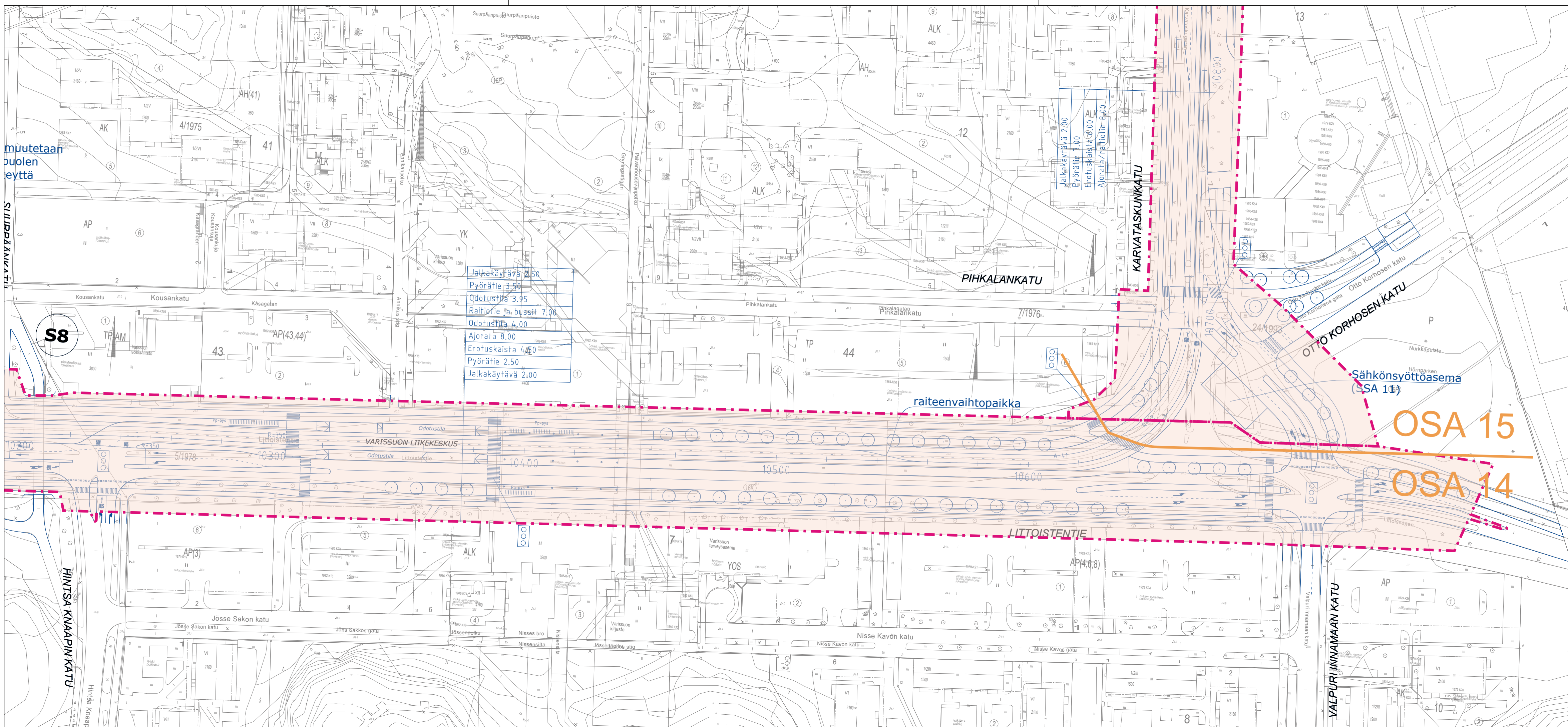
MITTA- KAAVA 1:1000	LIITTYY PIIRI- KORVAAN KORVATTU	nro KUST-16
---------------------------	---------------------------------------	-----------------------

HYV.	
TARK.	
PIIRT.	
SUUNN.	



WSP Finland Oy
 Pasilan asema-aukio 1, 13 krs.
 00520 Helsinki
 Puh: 020 786 411

LAAT. 10.8.2022 Jari Laaksonen
 Mira Linna



- POHJAKARTAN VIIVAT
- SUUNNITELMAN VIIVAT
- KUSTANNUSLASKENNAN RAJAUS
- KUSTANNUSLASKENNAN OSITUS

OSA 15
OSA 14



TURUN RAITIOTIEN YLEISSUUNNITELMA					
SATAMA-VARISSUO					
Piv 10 200-10 800					
Kustannuslaskennan rajaus					
MITTA- KAAVA	LIITTYVÄ PIIR. KORVAA KORVATTU	nro KUST-17			
1:1000					
			LAAT.	10.8.2022	Jari Laaksonen Mira Linna

muutetaan puolen reyttyä

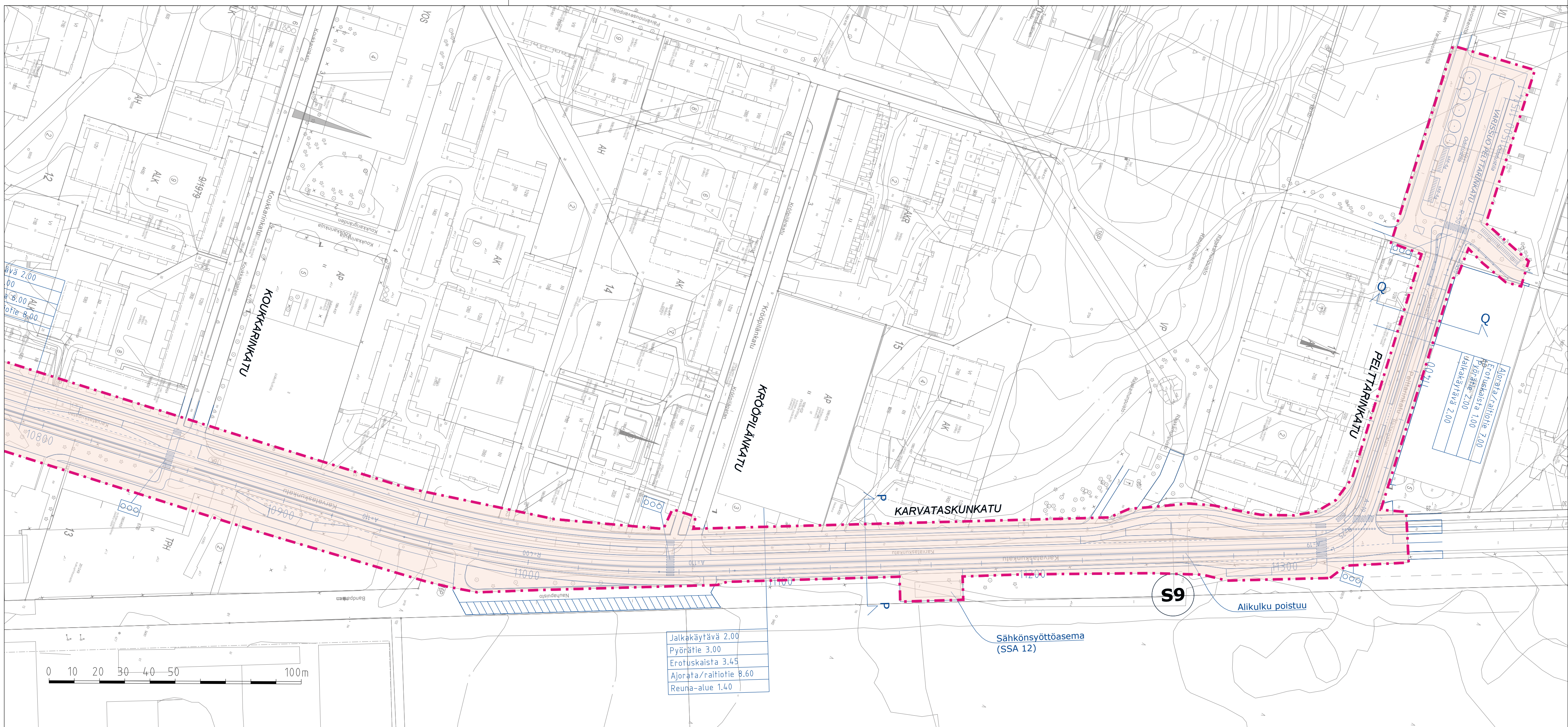
SILILIPYÄNKÄTKY

HINTSA KNAAPINKATU

Jalkakäytävä 2,00
Pyörätie 3,00
Erotuskaista 4,00
Ajorata / raitiotie 8,00

raiteenvaihtopaikka

Sähkönsyöttöasema (SA 11)



- POHJAKARTAN VIIVAT
- SUUNNITELMAN VIIVAT
- KUSTANNUSLASKENNAN RAJAUS

Jalkakäytävä	2.00
Pyörätie	3.00
Erotuskaista	3.45
Ajorata/raitiotie	8.60
Reuna-alue	1.40

Ajorata/raitiotie	2.00
Erotuskaista	1.00
Pyörätie	2.00
Jalkakäytävä	2.00



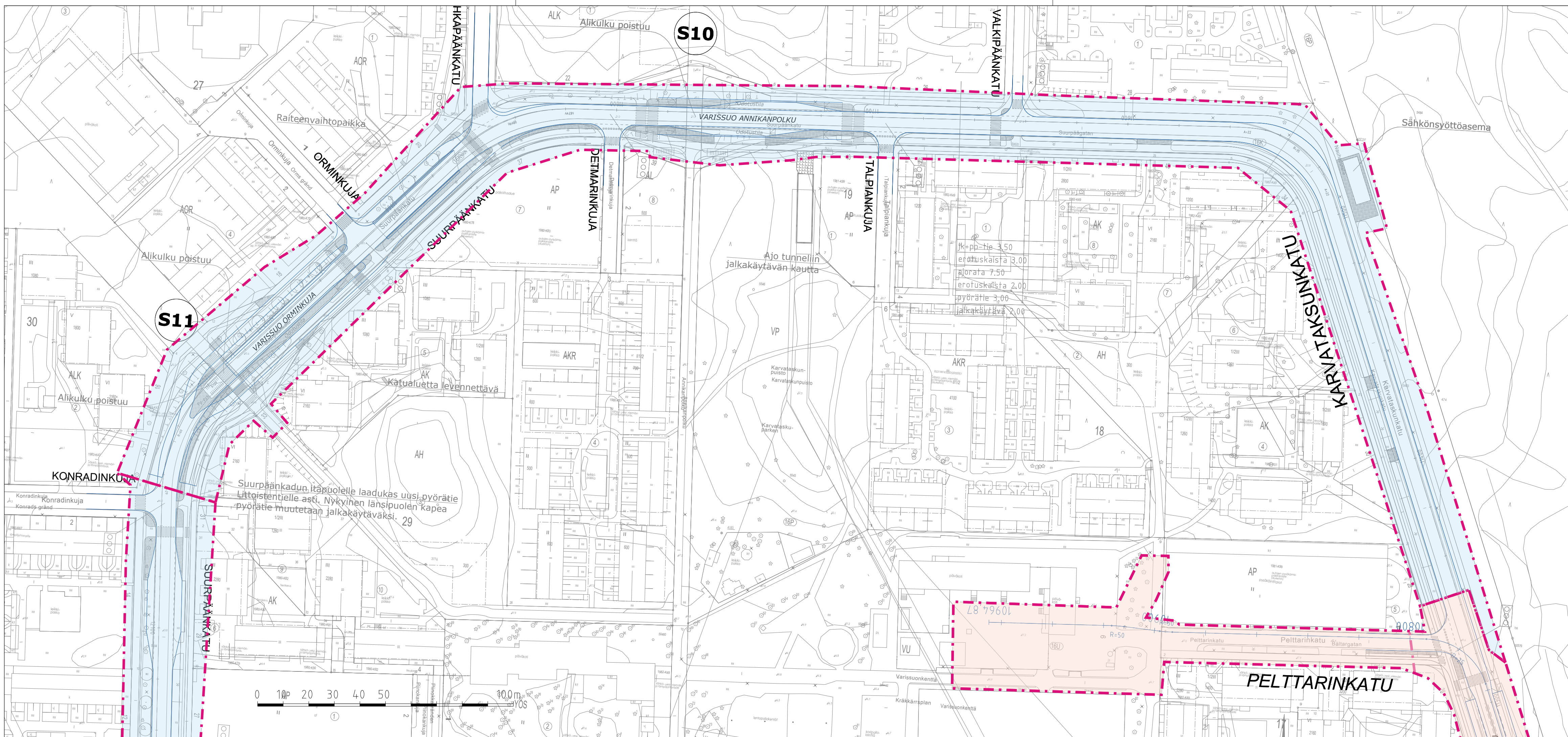
TURUN RAITIOTIEN YLEISSUUNNITELMA
SATAMA-VARISSUO
 Plv 10 800-11 514
 Kustannuslaskennan rajaus

MITTA- KAAVA 1:1000	LIITTYVÄ PIIR.	nro KUST-18	HYV.
	KORVAA		TARK.
	KORVATTU		PIIRT. SUUNN.



WSP Finland Oy
 Pasilan asema-aukio 1, 13 krs.
 00520 Helsinki
 Puh: 020 786 411

LAAT.	10.8.2022	Jari Laaksonen Mira Linna
-------	-----------	------------------------------



- POHJAKARTAN VIIVAT
- SUUNNITELMAN VIIVAT
- KUSTANNUSLASKENNAN RAJAUS
- KUSTANNUSLASKENNAN RAJAUS, VAIHTOEHTOINEN LINJAUS



TURUN RAITIOTIEN YLEISSUUNNITELMA
SATAMA-VARISSUO
 Plv 9700-10240
 Varissuon jatke Orminkujalle

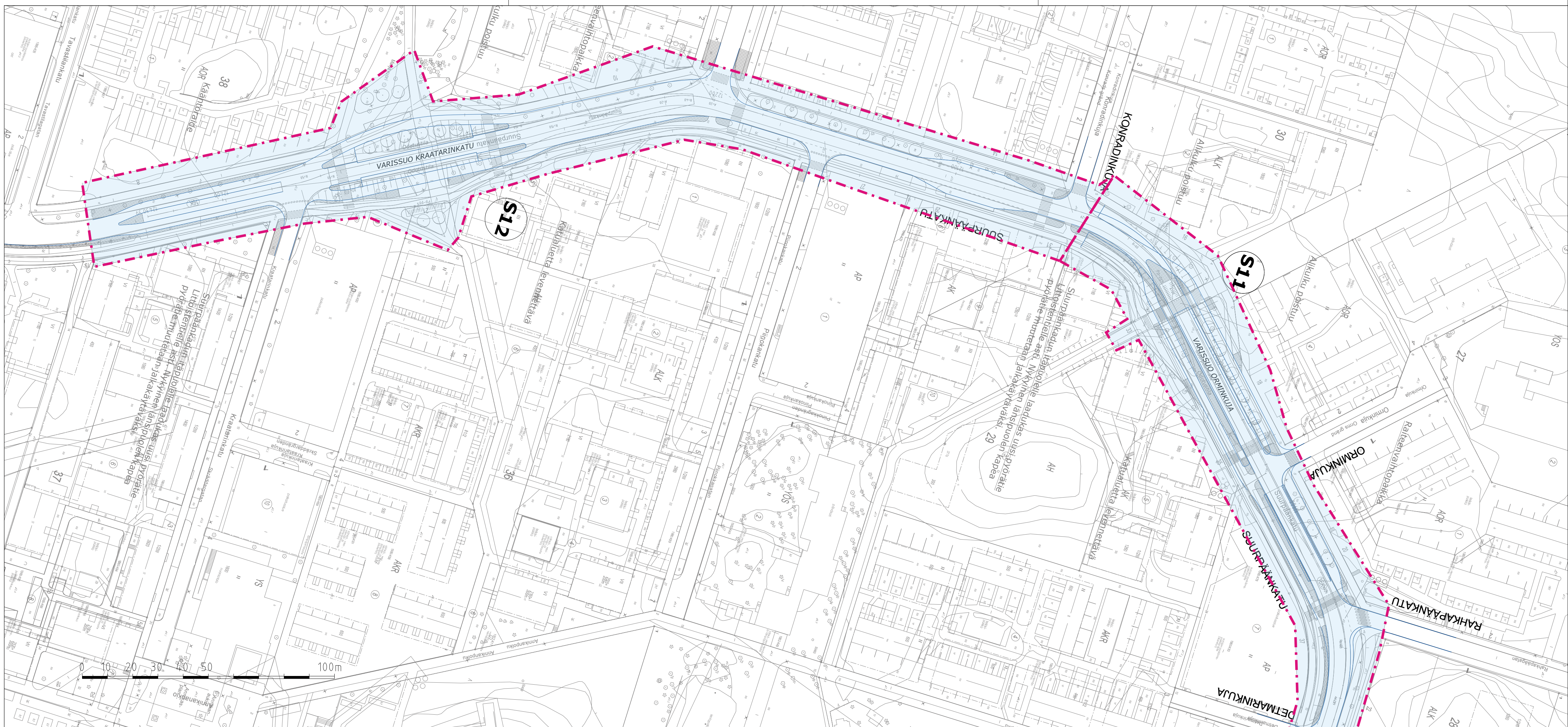
MITTA- KAAVA 1:1000	LIITTYVÄ PIIR.	KUST-19
	KORVAA	
	KORVATTU	

HYV.	
TARK.	
PIIRT.	
SUUNN.	



WSP Finland Oy
 Pasilan asema-aukio 1, 13 krs.
 00520 Helsinki
 Puh: 020 786 411

LAAT.	10.8.2022	Jari Laaksonen Mira Linna
-------	-----------	------------------------------

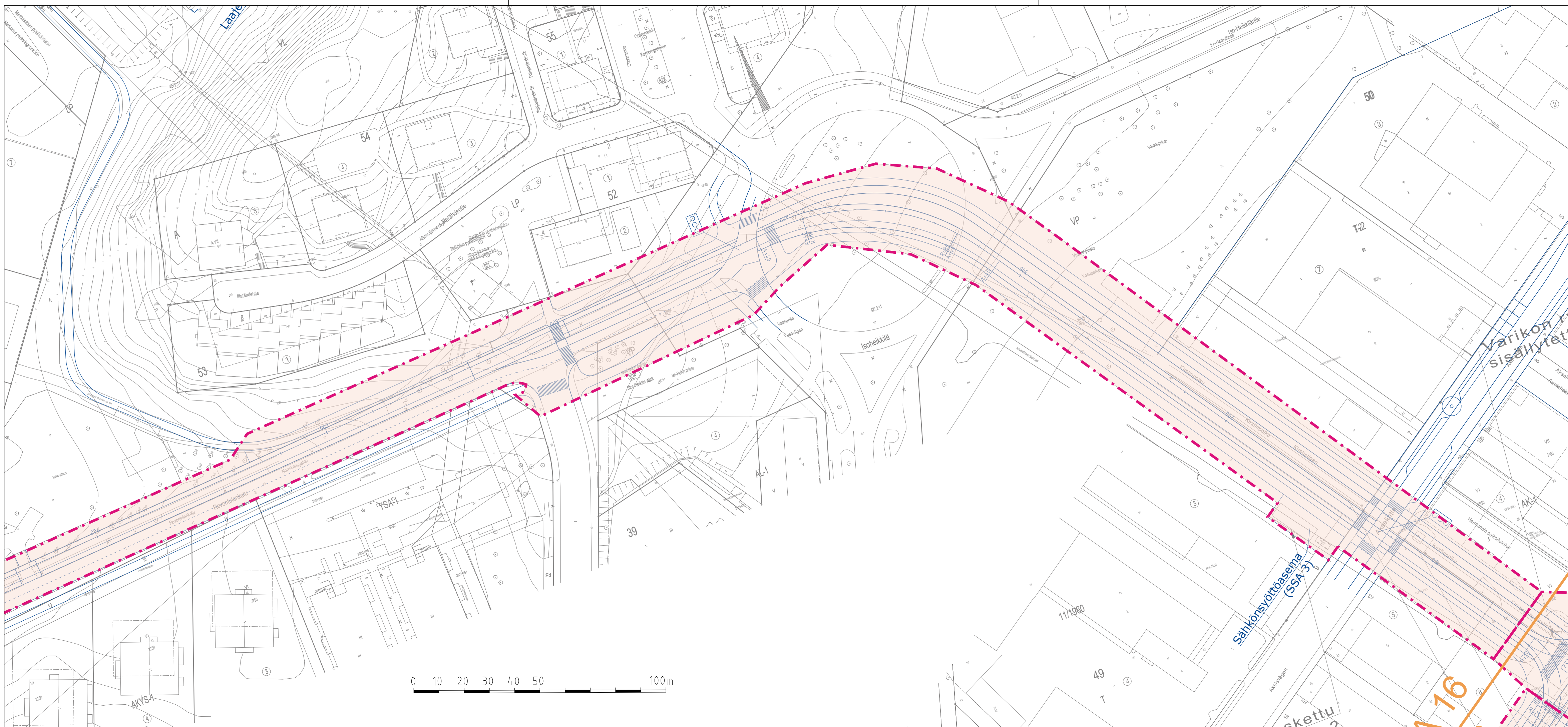






- POHJAKARTAN VIIVAT
- SUUNNITELMAN VIIVAT
- KUSTANNUSLASKENNAN RAJAUS
- KUSTANNUSLASKENNAN RAJAUS, VAIHTOEHTOINEN LINJAUS

TURUN RAITOTIEN YLEISSUUNNITELMA SATAMA-VARISSUO Varissuon jatke Kraatarinkadulle Kustannuslaskennan rajaus

MITTA- KAAVA	LIITTYY PIIR.	nro
1:1000	KORVAA KORVATTU	KUST-20

HYY.	
TARK.	
PIIRT.	
SUUNN.	



-  POHJAKARTAN VIIVAT
-  SUUNNITELMAN VIIVAT
-  KUSTANNUSLASKENNAN RAJAUS
-  KUSTANNUSLASKENNAN OSITUS



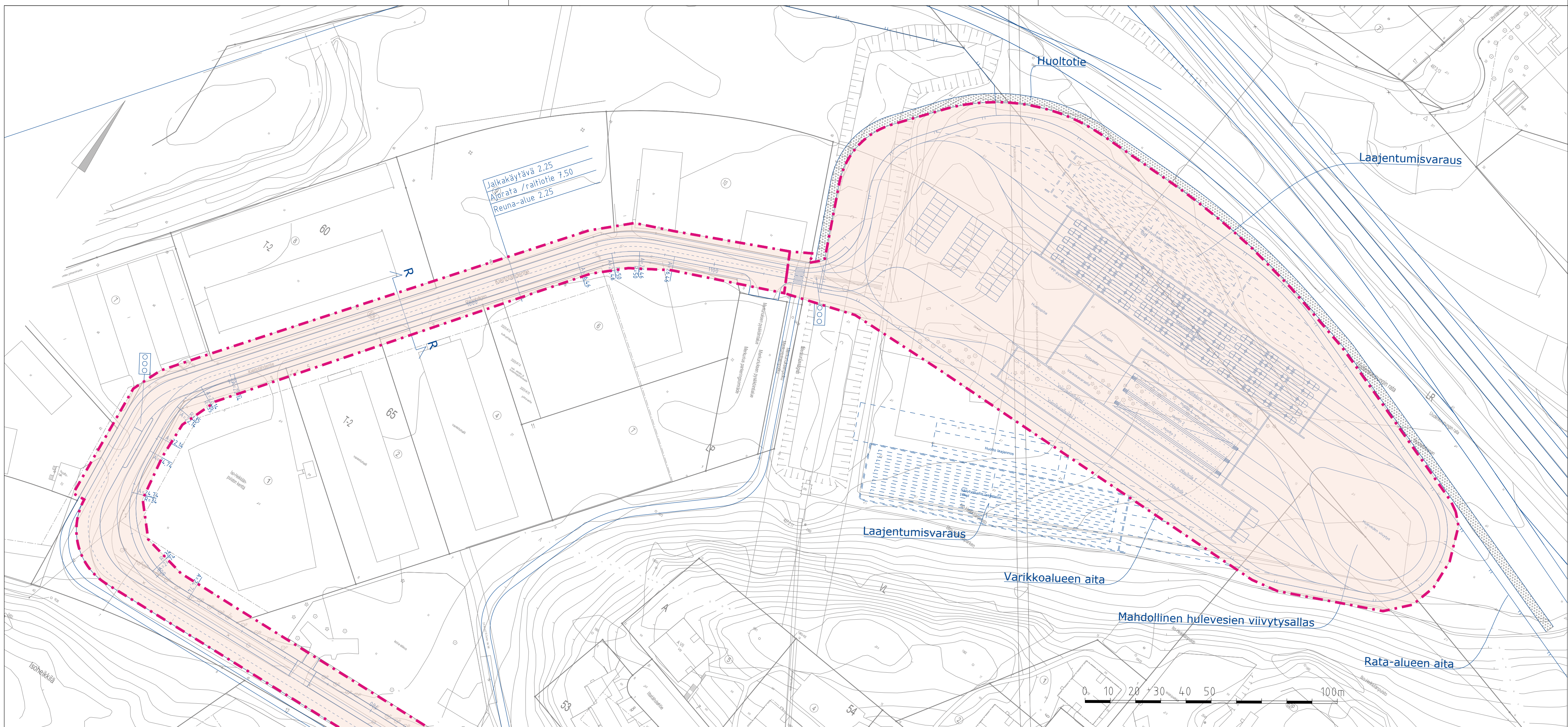
TURUN RAITIOTIEN YLEISSUUNNITELMA
SATAMA-VARISSUO
 Varikkoalue
 Kustannuslaskennan rajaus

MITTA- KAAVA 1:1000	LIITTYY PIIR.	nro KUST-21	HYV.
	KORVAA		TARK.
	KORVATTU		PIIRT.
			SUUNN.



WSP Finland Oy
 Pasilan asema-aukio 1, 13 krs.
 00520 Helsinki
 Puh: 020 786 411

LAAT.	10.8.2022	Jari Laaksonen Mira Linna
-------	-----------	------------------------------



- POHJAKARTAN VIIVAT
- SUUNNITELMAN VIIVAT
- KUSTANNUSLASKENNAN RAJAUS



TURUN RAITIOTIEN YLEISSUUNNITELMA
SATAMA-VARISSUO
 Varikkoalue
 Kustannuslaskennan rajaus

MITTA- KAAVA 1:1000	LIITTYY PIIR.	nro KUST-22	HYV.
	KORVAA		TARK.
	KORVATTU		PIIRT.
			SUUNN.

wsp WSP Finland Oy
 Pasilan asema-aukio 1, 13 krs.
 00520 Helsinki
 Puh: 020 786 411

LAAT.	10.8.2022	Jari Laaksonen Mira Linna
-------	-----------	------------------------------