

Suunnittelemme Turkuun parasta raitiotietä

**TURUN
RAITIOTIE**



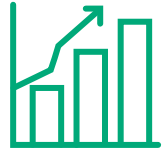
Miksi raitiotie?

An aerial photograph of a city harbor, likely Turku, Finland. The image shows a central canal or harbor area with several boats docked along the sides. On the left, there are large, multi-story brick buildings, some with industrial-style roofs. On the right, there are more modern, multi-story residential or commercial buildings. The sky is filled with large, white clouds, and the overall lighting suggests a late afternoon or early morning setting. The image is framed by a dark blue circular shape on the left and a teal circular shape on the right.

**Turun väkiluku kasvaa 40 000–59 000
asukkaalla vuoteen 2040 mennessä***

*Lähde: Turun kaupungin väestöennuste 10/2024

Miksi raitiotie?



Se tukee Turun kasvua
ja lisää kilpailukykyä ja
vetovoimaa



Lisää joukkoliikenteen
houkuttelevuutta, sujuvuutta
ja kannattavuutta
asiakasmäärien kasvaessa



Palvelee kaupunkilaisia
esteettömästi, luotettavasti
ja turvallisesti



Auttaa laajentamaan
kaupungin kaupallista
keskustaa ja tukee palvelujen
saavutettavuutta



Kohentaa kaupungin
ilmettä ja viihtyisyyttä
koko linjan varrella



Luo kestävää
kaupunkirakennetta, kun
maankäyttö tiivistyy

Helppo liikkua kaikilla tavoilla

Kun raitiotie on valmis, se tekee liikkumisesta sujuvaa kaikille

Liikennemäärät kasvavat Turussa

+28 %

vuoteen 2050**



Kävelen tai pyörällä

Kun raitiotie rakennetaan, parannetaan linjan kadut ja ympäristö niin, että niillä liikkuminen on viihtyisää ja esteetöntä.



Omalla autolla

Raitiotie houkuttelee matkustajia ja vähentää ruuhkia. Näin myös autolla liikkuminen on sujuvaa asukasmäärältään kasvavassa Turussa.



Joukkoliikenteen kyydissä

Raitiotie täydentää Turun kaupungin joukkoliikennettä. Se vahvistaa joukkoliikenteen vetovoimaa ja tekee liikkumisesta sujuvaa.

Kaupungeissa, joissa on raitiotie, asukkaat käyttävät **enemmän joukkoliikennettä** kuin kaupungeissa, joissa raitiotietä ei ole.*

* Lähde: Success Factors of Tramway Systems, NLRA Webinar, 2023

** Lähde: Turun yleiskaavan liikenne-ennuste 2020

Koko kaupungin ilme kohenee

Jos raitiotie päätetään rakentaa, samalla uudistetaan lähes kaikki reitin kadut koko leveydeltään 12 kilometrin matkalta.

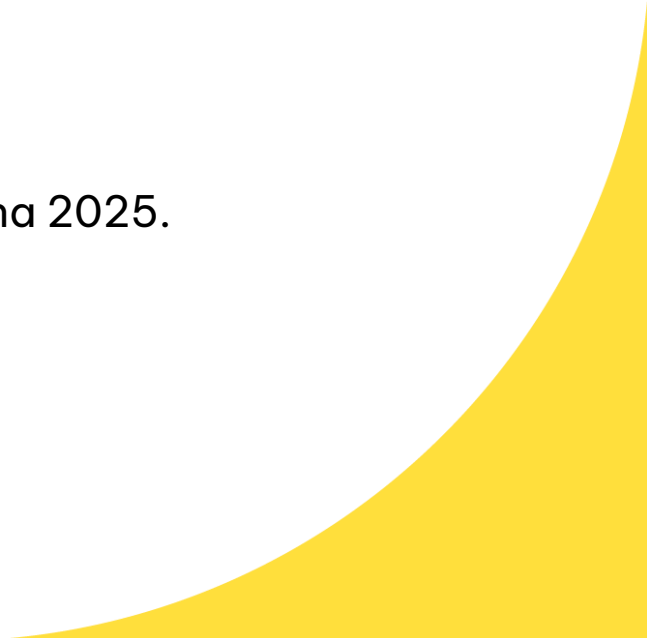
Jalkakäytävät perusparannetaan, pyöräilijöille tehdään laadukkaat reitit ja autoliikenteelle tulee uudet kaistat. Kaduille tehdään uusia liikennejärjestelyjä sekä uusitaan katujen pintamateriaaleja ja kunnallistekniikkaa.

Raitiotietä rakennettaessa kaduille saadaan lisättyä kasvillisuutta aiempaa enemmän.



Nyt on käynnissä Satama-Varissuo-raitiotien viimeinen suunnitteluvaihe ennen mahdollista rakentamista

Rakentaminen voi alkaa, jos Turun kaupunginvaltuusto päättää investoida raitiotiehen. Päätös tehdään arviolta loppuvuonna 2025.

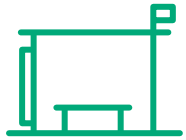


Millainen Turun raitiotie olisi?

Satama-Varissuo-raitiotie



12
kilometriä



20
pysäkkiä



7½
minuutin vuoroväli

Vuonna 2050 600 m etäisyydellä
Satama-Varissuo-reitin pysäkeistä:

30 %
turkulaisista

46 %
työpaikoista

42 %
asuinrakentamisesta

Kapasiteetti
Fölin bussi tai ratikka:



1 sähköbussi
90
matkustajaa



1 raitiovaunu
220-260
matkustajaa

Satamasta keskustan ja Kupittaaan kautta Varissuolle

Reitin pituus 12 kilometriä, 20 pysäkkiä

Reitti yhdistää kasvavat alueet ja merkittävät kaupunki-kehityskohteet, kuten merellisen Turun, keskustan ja Tiedepuiston.



Raitiotie on pitkäikäinen

Raitiotieinfran
käyttöikä jopa

40 vuotta

Vaunujen
käyttöikä jopa

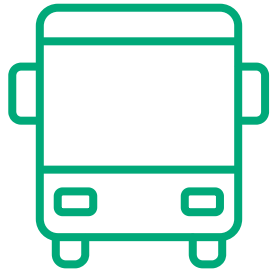
40 vuotta

Pohjavahvistusten
käyttöikä jopa

100 vuotta



7,5 minuutin välein asiakkaita ovellesi



1 sähköbussi

90

matkustajaa




1 raitiovaunu

220-260

matkustajaa

Maksimikapasiteetit perustuvat ”välityskyvyn tarve Turun raitiotie- ja superbussireiteillä” -selvitykseen, jossa bussin istumapaikkamäärä on 50 ja seisomapaikkojen määrä 4 hlö/m² eli yhteensä 40. Raitiovaunun maksimikapasiteetti on 32 metrin vaunulla 220 henkilöä ja 37 metrin vaunulla 260 henkilöä.





**Turku kasvaa vauhdilla ja siksi
joukkoliikennettäkin täytyy kehittää
isommin harppauksin**

Mitä etuja raitiotie tuo?

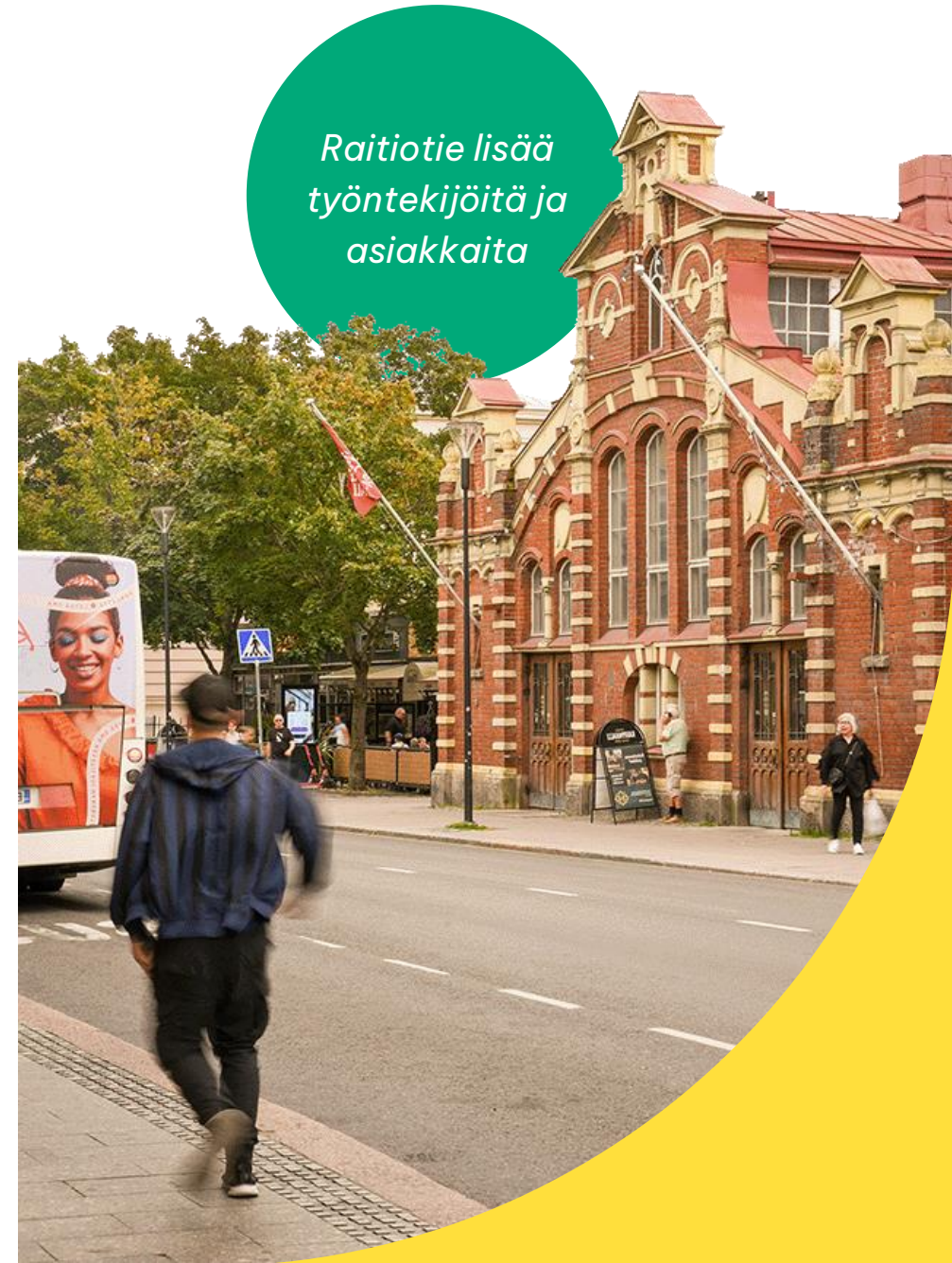
Edut elinkeinoelämälle

Turussa arvioidaan asuvan raitiotien ansiosta noin 18 000–20 000 henkilöä enemmän vuonna 2050* – eli lisää työntekijöitä ja asiakkaita

Raitiotie

- tuo 7,5 minuutin välein asiakkaita ovellesi
- lisää kaupungin vetovoimaa ja kohentaa mielikuvaa Turusta
- kasvattaa aluetta, jossa ihmiset liikkuvat ja palveluja tarjoavat yritykset menestyvät
- laajentaa työssäkäyntialuetta ja tekee työmatkaliikenteestä sujuvaa – kaukoliikenteen asemat sijaitsevat reitin varrella
- varmistaa, että kasvavassa kaupungissa liikkuminen on sujuvaa ja ruuhkatonta tulevaisuudessakin
- nostaa reitin varrella sijaitsevien kiinteistöjen arvoa ja lisää rakentamista

*Raitiotie lisää
työntekijöitä ja
asiakkaita*



*Lähde: Turun raitiotien kaupunkikehityksen viitesuunnitelma

Edut asukkaalle

Raitiotie

- helpottaa liikkumista kaupungissa eri liikkumistavoilla ja vähentää ruuhkia
- tekee joukkoliikenteestä houkuttelevamman vaihtoehdon – tiheä vuoroväli ja helppo käyttää
- lisää liikkumisen vapautta, sillä raitiotie on esteetön – Tampereella ratikka on parantanut erityisryhmien liikkumista sekä helpottanut lasten ja nuorten vapaa-ajan liikkumista*
- on mukava ja turvallinen tapa liikkua kaupungissa
- tekee kaupunkiympäristöstä viihtyisämmän
- nostaa reitin varrella sijaitsevien asuntojen arvoa

*Raitiotie
helpottaa
liikkumista
kaupungissa*



* Lähde: Tampereen Ratikan kuluttajatutkimus

Edut Turun kaupungille

Raitiotie

- lisää kaupungin vetovoimaa sekä asukkaiden että yritysten silmissä – Turussa arvioidaan asuvan raitiotien ansiosta noin 18 000–20 000 henkilöä enemmän vuonna 2050*
- varmistaa, että kasvavassa kaupungissa liikkuminen on sujuvaa tulevaisuudessakin
- lisää rakentamista reitin varrella ja nostaa kiinteistöjen arvoa
- kytkee kaupungin itäiset osat vahvemmin osaksi kaupunkirakennetta ja ehkäisee alueellista eriytymistä
- auttaa pääsemään ilmastotavoitteisiin
- tukee merellisen Turun kehittämistavoitteita
- lisää liikkumisen vapautta, sillä raitiotie on esteetön – Tampereella ratikka on parantanut erityisryhmien liikkumista sekä helpottanut lasten ja nuorten vapaa-ajan liikkumista**
- tekee joukkoliikenteestä entistä houkuttelevamman vaihtoehdon

*Raitiotie lisää
kaupungin
vetovoimaa*

*Lähde: Turun raitiotien kaupunkikehityksen viitesuunnitelma

** Lähde: Tampereen Ratikan kuluttajatutkimus



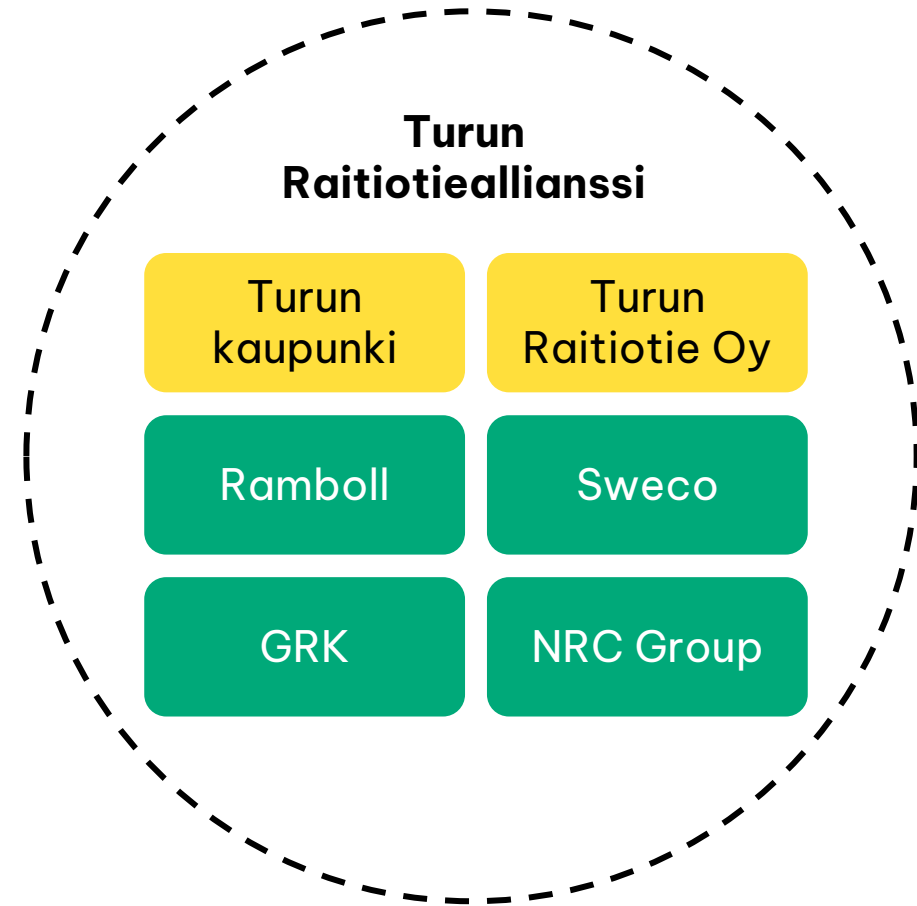
Kuka raitiotien tekee?

Raitiotie syntyy allianssimallilla

Turun raitiotien toteutussuunnittelun ja mahdollisen rakentamisen toteuttaa Turun Raitiotieallianssi, johon kuuluvat

- Turun Raitiotie Oy
- Turun kaupunki
- NRC Group Finland Oy
- GRK Suomi Oy
- Ramboll Finland Oy
- Sweco Finland Oy

Turun Raitiotie Oy on Turun kaupungin omistama yhtiö, joka on päävastuussa raitiotien toteutussuunnitteluvaiheesta.



Suomen kovimmat osaajat suunnittelemassa

Tiimissämme on laajasti kokemusta viimeisimmistä raitiotiehankeista Tampereella ja pääkaupunkiseudulla.

Me suunnittelemme Turkuun sopivinta mahdollista raitiotietä, joka palvelee asukkaita ja yrityksiä vuosikymmeniä eteenpäin.

Raitiotien
suunnitteluun
tarvitaan **monialaista
osaamista.**



Mitä allianssimalli tarkoittaa?

- Tilaajat, suunnittelijat ja urakoitsijat työskentelevät yhteisessä organisaatiossa etsien yhdessä ratkaisut hankkeen parhaaksi
- Toiminta perustuu yhteiseen sopimukseen ja yhdessä määriteltyihin tavoitteisiin
- Riskit ja hyödyt jaetaan kaikkien kesken
- Kokonaiskustannusarvio sitoo kaikkia allianssiosapuolia eli mikäli kustannusarvio ylitettäisiin, kaikki osapuolet vastaavat siitä



Miten raitiotien suunnittelu etenee?

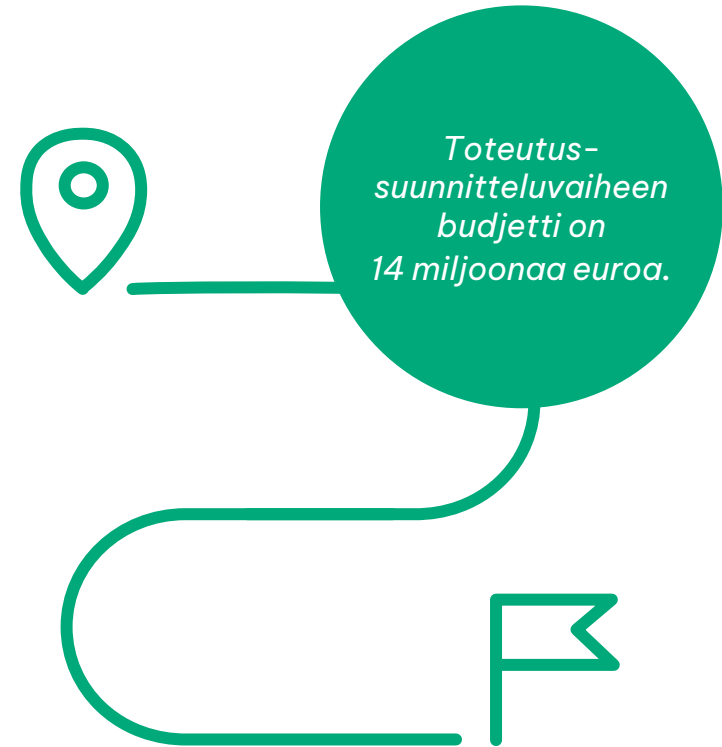
Tässä aikataulussa raitiotie kulkee



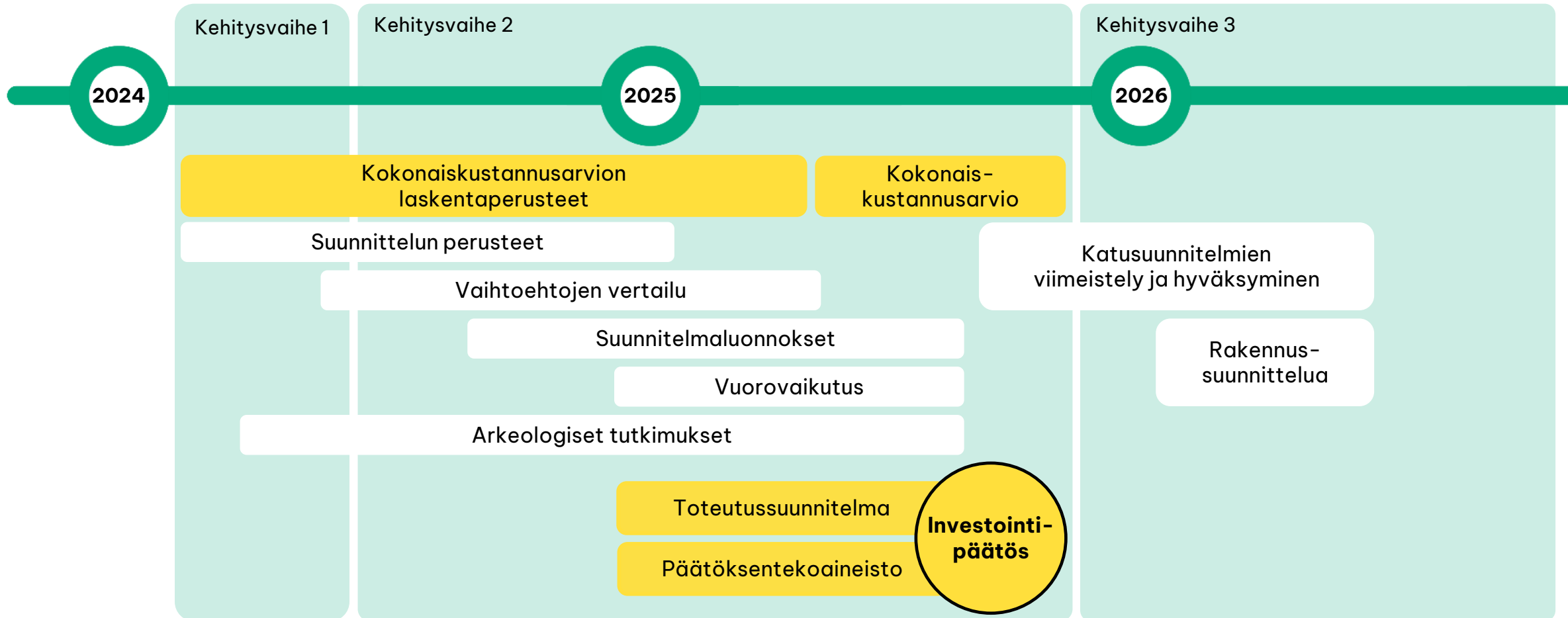
Tätä teemme nyt

Käynnissä on toteutussuunnitteluvaihe, jossa

- Laadimme luonnokset katusuunnitelmista ja liikenteenohjauksen periaatteet.
- Laskemme raitiotien rakentamisen kustannukset ja teemme rakentamisaikataulun.
- Valmistelemme raitiovaunujen hankintaa.
- Teemme myös tarvittavat asemakaavamuutokset ja arvioimme raitiotien vaikutuksia laajasti, muun muassa maankäyttöön, kuntatalouteen sekä yrityksiin.



Näin etenemme kohti rakentamista



Mahdollisimman vähän harmia

Jo raitiotien suunnittelussa otetaan huomioon rakentamisen aikaiset vaikutukset.

Työn apuna on tiimille kertynyt kokemus muun muassa Tampereen ja pääkaupunkiseudun raitioteiden rakentamisesta.

Rakentamisen aikaisia häiriöitä ehkäistään:



Hyvällä viestinnällä



Toimivilla liikennejärjestelyillä ja selkeillä opasteilla



Rakentamisen aikataulutuksella – mahdollisuuksien mukaan yksi vaihe kerralla loppuun



Osallistuminen ja viestintä suunnitteluvaiheessa



Miksi raitiotie?

Toteutussuunnittelu 2024–2025

Seuraa raitiotien etenemistä! Tutustu raitiotiehen, pysy suunnittelun matkassa ja kartuta tietämystäsi siitä, miksi Turkuun suunnitellaan raitiotietä.



Osallistu ja vaikuta

Kevät ja kesä 2025

Osallistu tapahtumiin, kerro näkemyksesi ja anna palautetta! Kehitämme raitiotien suunnitelmia eteenpäin yhdessä kaupunkilaisten ja muiden sidosryhmien kanssa.



Mitäs tykkäät?

Syksy 2025

Raitiotien toteutussuunnitelma ja vaikutusarviointit valmistuvat. Turun kaupunginvaltuusto päättää arviolta loppuvuonna 2025, ryhdytäänkö raitiotietä rakentamaan.



**Yhä useampi meistä valitsee joukko-
liikenteen, koska se toimii niin hyvin**



Kiitos

Maija Meikäläinen

titteli, Turun Raitiotieallianssi
sähköposti@osoite.fi, p. 012 345 5678

www.turunraitiotie.fi

