

Vi planerar den bästa spårvägen för Åbo

ÅBO
SPÅRVÄG



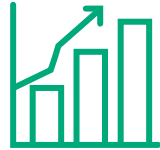
Varför spårväg?

An aerial photograph of Åbo harbor in Sweden. The image shows a wide river or harbor with several boats docked along the banks. On the left, there are large, multi-story brick buildings, some with industrial-style roofs. On the right, there are more modern, multi-story residential or commercial buildings. The sky is filled with large, white clouds, and the overall lighting suggests a late afternoon or early morning setting. The text is overlaid in the center of the image.

**Åbos befolkning växer med cirka
40 000–59 000 invånare fram till år 2040*.**

*Källa: Åbo stads befolkningsprognos 10/2024

Varför spårväg?



Bidrar till Åbos tillväxt
och ökar konkurrenskraft och
livskraft



**Ökar kollektivtrafikens
attraktionskraft**, smidighet
och lönsamhet samtidigt som
antalet resenärer ökar



Betjänar medborgarna
på ett tillgängligt,
tillförlitligt och säkert sätt



Hjälper till att expandera
stadens kommersiella centrum
och stöder tillgängligheten till
tjänster



Förbättrar stadsmiljön
och trivseln längs hela
sträckan



**Skapar en hållbar
stadsstruktur** i och med att
markanvändningen förtätas

Lätt att röra sig på alla sätt

När spårvägen är klar bidrar den till att lätt ta sig runt i stan

Trafikvolymen
växer i Åbo

+28 %

till 2050**.



Till fots eller på cykel

När spårvägen byggs kommer gatorna och omgivningarna kring linjen att förbättras så att det är bekvämt och tillgängligt att ta sig runt.



Med din egen bil

Spårvägen kommer att locka passagerare och minska trängseln. Detta kommer också att bidra till smidigare bilresandet i Åbo med växande befolkning.



Åka kollektivtrafik

Spårvägen kommer att komplettera kollektivtrafiken i Åbo stad. Den stärker kollektivtrafikens attraktionskraft och gör det smidigare att ta sig runt.

I städer med spårväg använder invånarna **kollektivtrafik i större utsträckning** än i städer utan spårväg*.

* Källa: Framgångsfaktorer för spårvägssystem, NLRA-webbseminarium, 2023

** Källa: Turku Master Plan Traffic Forecast 2020

Attraktivare stadsmiljö

Om man fattar beslut om att bygga spårvägen kommer nästan alla gator längs linjen att uppgraderas på en 12 kilometer lång sträcka.

Gångvägar kommer att uppgraderas, cykelbanor utvecklas och nya körfält för bilar byggas. Trafikledning, gatubeläggningar och kommunalteknik förbättras och förnyas.

Vid byggandet av spårvägen tillförs mer gröna ytor och lösningar än tidigare.



Nu pågår den sista planeringsfasen för spårvägen Hamnen-Kråkkärret innan den eventuellt byggs

Spårvägen byggs om Åbo stadsfullmäktige i slutet av 2025
fattar beslut om att investera i spårvägen.

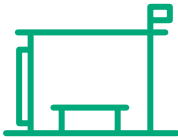


**Hur skulle spårvägen
i Åbo se ut?**

Spårväg Åbo Hamnen-Kråkkärret



12
kilometer



20
hållplatser



7½
minuter mellan turerna

År 2050 finns inom 600 m
på sträckan Hamnen-Kråkkärret:

30 % av Åbos invånare **46 %** av arbetsplatser

42 %
av bostadsbyggandet

Kapacitet
Föli buss eller spårvagn:



1 elektrisk buss
90
passagerare



1 spårvagn
220-260
passagerare

Från hamnen via stadskärnan och Kuppis till Kråkkärret

Linjens längd 12 km, 20 hållplatser

Sträckan förbinder
tillväxtområden och
viktiga urbana
utvecklingsområden,
såsom Åbo
sjöfartsområdet,
stadskärnan och
Vetenskapsparken.



Spårvägen är långlivad

Spårvägens infrastruktur:
livslängd upp till

40 år

Vagnar:
livslängd upp till

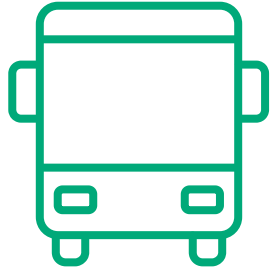
40 år

Basförstärkningar:
livslängd upp till

100 år



Kunder till din dörr med 7,5 minuters intervall



1 elektrisk buss
90
passagerare



1 spårvagn
220-260
passagerare

Maximal kapacitet baserad på "kapacitetsbehov på Åbos spårvagns- och superbusslinjer" -studie, där antalet sittplatser per buss är 50 och antalet ståplatser är 4 personer/m², dvs. totalt 40. Den maximala kapaciteten för en spårvagn är 220 personer i en 32-metersvagn och 260 personer i en 37-metersvagn.



A photograph of a modern urban development. In the foreground, there is a lush green roof garden with various plants, including tall green grasses and purple flowers. In the background, there are several tall, modern apartment buildings with many windows. The sky is blue with some white clouds. The text is overlaid on the left side of the image.

**Åbo växer snabbt och därför måste
kollektivtrafiken utvecklas med
stormsteg**

**Vilka är fördelarna med
spårvägen?**

Fördelar för näringslivet

Spårvägen beräknas öka antalet människor som bor i Åbo med cirka 18 000-20 000 år 2050* - vilket betyder fler arbetare och kunder.

Spårvägen

- tar kunder till din dörr med 7,5:e minuters intervall
- ökar stadens attraktionskraft och förbättrar bilden av Åbo
- utvecklar regioner där människor rör sig och gynnar företag
- utökar pendlingsområdet och gör det smidigare att åka till arbetsplatser - stationer för fjärrtrafik finns längs sträckan
- säkerställer att rörligheten i en växande stad förblir smidig och trängselfri i framtiden
- ökar värdet på fastigheterna längs sträckan och bidrar till byggandet

*Spårvägen
kommer att öka
kundunderlaget
och antalet
anställda*



*Källa: Referensplan för stadsutveckling av spårvägen i Åbo

Fördelar för den boende

Spårvägen

- förbättrar bindelser i en stad med olika transportsätt och minskar trängseln
- gör kollektivtrafiken till ett mer attraktivt alternativ - tät trafik och enkel att använda
- ger större rörelsefrihet eftersom spårvägen är tillgänglig - i Tammerfors har spårvägen förbättrat rörligheten för specialgrupper och gjort det lättare för barn och ungdomar att ta sig runt på fritiden*
- är ett bekvämt och säkert sätt att ta sig runt i staden
- bidrar till en mer välkomnande stadsmiljö
- ökar värdet på bostäder längs sträckan

*Spårvägen gör
det lättare att
ta sig runt i
staden*




* Källa: konsumentundersökning av Tampereen Ratikka

Fördelar för Åbo stad

Spårvägen

- bidrar till att skapa en attraktiv stadsmiljö för både invånare och företag – spårvägen beräknas öka antalet människor som bor i Åbo med cirka 18 000–20 000 fler människor år 2050*.
- säkerställer till att det är smidigt att ta sig runt i en växande stad i framtiden
- ökar byggandet längs sträckan samt värdet på fastigheter
- binder de östra delarna av staden starkare till stadsväven och förhindrar regional segregation
- bidrar till att uppfylla klimatmålen
- stöder utvecklingsmålen för ett maritimt Åbo
- ger större rörelsefrihet eftersom spårvägen är tillgänglig – i Tammerfors har spårvägen förbättrat rörligheten för specialgrupper och gjort det lättare för barn och ungdomar att ta sig runt på fritiden**
- gör kollektivtrafiken till ett mer attraktivt alternativ



Spårvägen bidrar till att skapa en attraktiv stadsmiljö

*Källa: Referensplan för stadsutveckling av spårvägen i Åbo

**Källa: Konsumentundersökning för Tammerfors spårväg

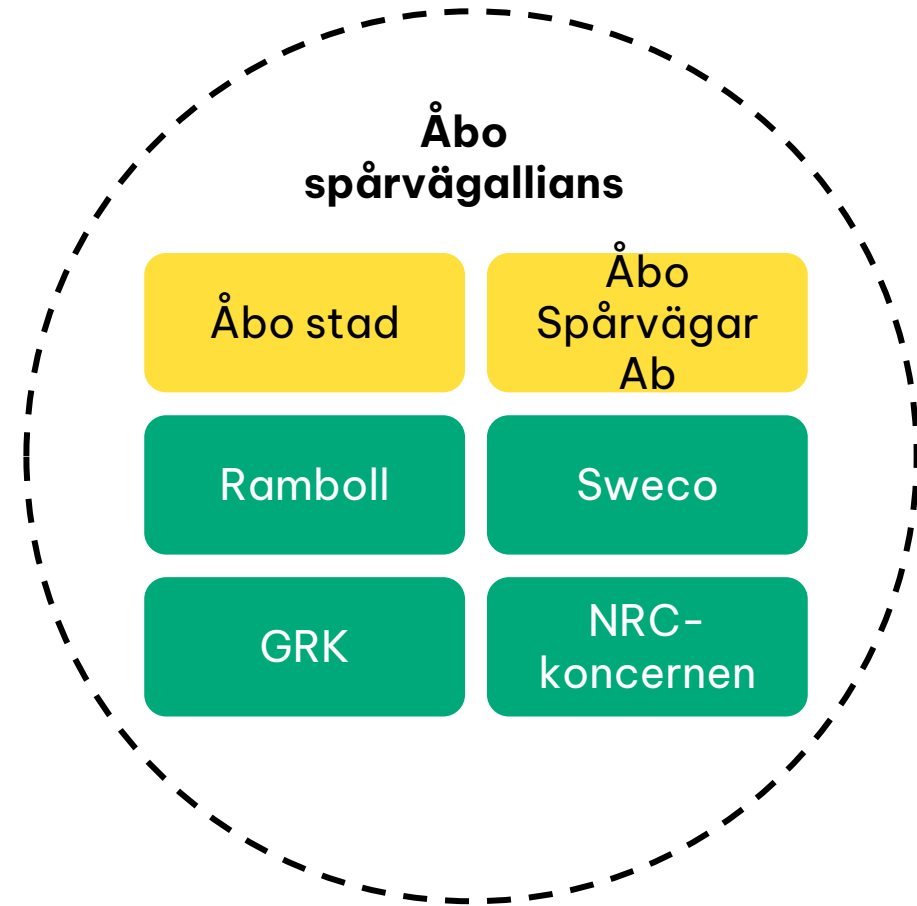
**Vem ska bygga
spårvägen?**

Spårvägen utvecklas med en alliansmodell

Planeringen och det eventuella byggandet av spårvägen i Åbo kommer att utföras av Åbo spårvägallians, som består av

- Åbo Spårvägar Ab
- Åbo stad
- NRC Group Finland Oy
- GRK Finland Oy
- Ramboll Finland Oy
- Sweco Finland Oy

Åbo Spårvägar Ab är ett bolag som ägs av Åbo stad och som är huvudentreprenör med ansvar för genomförandeplaneringsfasen av spårvägen.



Finlands mest kompetenta experter på jobbet

Vårt team har omfattande erfarenhet av de senaste spårvägsprojekten i Tammerfors och huvudstadsregionen.

Vi planerar den bästa möjliga spårvägen just för Åbo. En spårväg som kommer att tjäna invånare och företag i årtionden framöver.

Det krävs
multidisciplinär kompetens för att planera en spårväg.



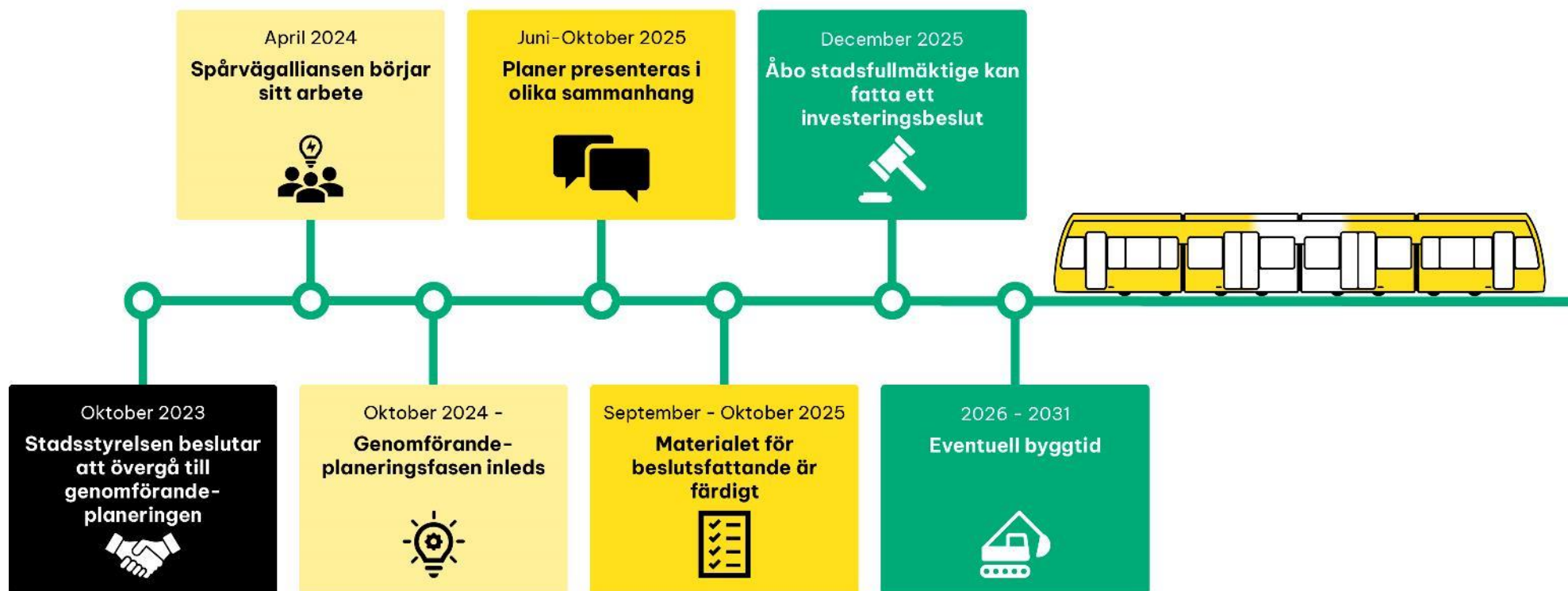
Vad innebär alliansmodellen?

- Beställare, konstruktörer och entreprenörer arbetar tillsammans i en gemensam organisation för att hitta lösningar som fungerar bäst för projektet
- Baserat på ett gemensamt avtal och gemensamt definierade mål
- Fördelning av risker och fördelar
- Den totala kostnadskalkylen är bindande för alla parter i alliansen, dvs. om kostnadskalkylen överskrids är alla parter ansvariga för detta.



**Hur går det med
planeringen av
spårvägen?**

Detta är tidtabellen för spårvägen



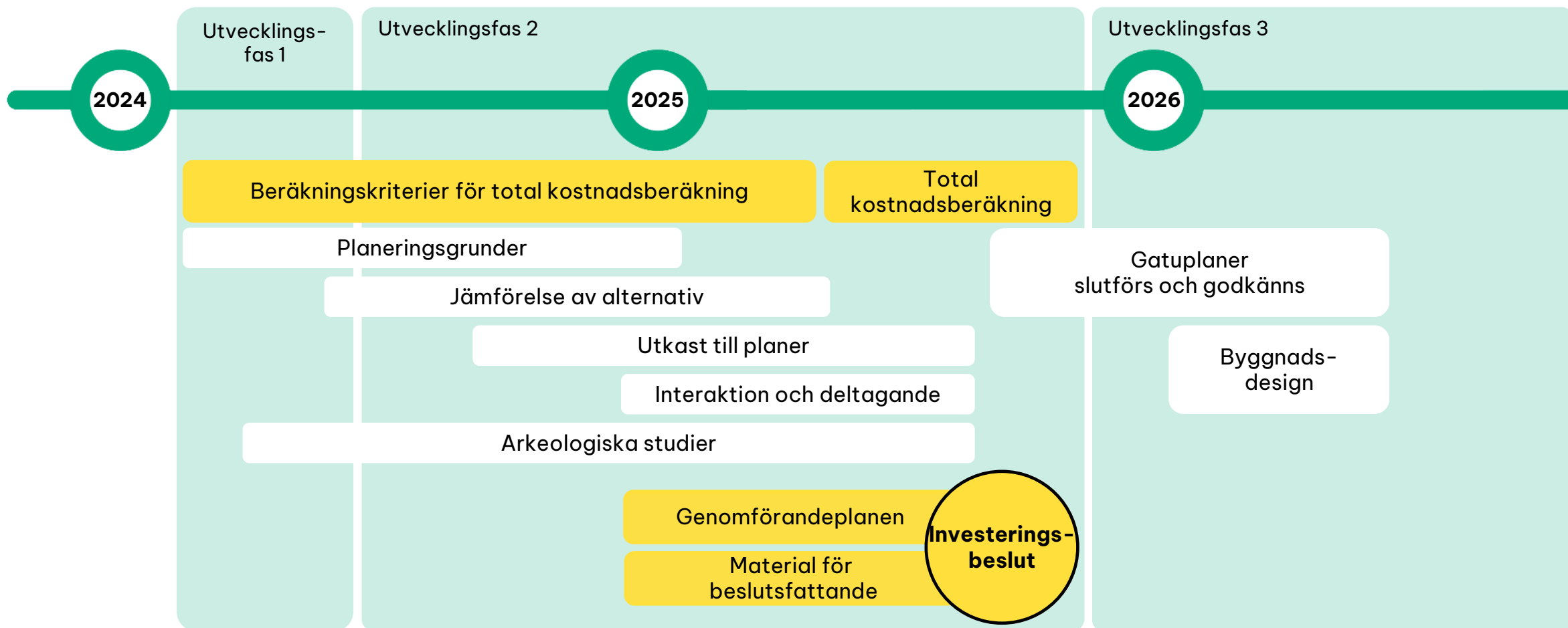
Det här håller vi på med nu

Genomförandeplaneringsfasen har inletts, vilket betyder att

- Vi utarbetar förslag till gatuplaner och principer för trafikstyrning.
- Vi beräknar kostnaden för byggandet av spårvägen och gör upp en tidtabell för byggandet.
- Vi förbereder upphandlingen av spårvagnar.
- Vi gör också nödvändiga ändringar i detaljplanen och en omfattande bedömning av spårvägens konsekvenser bland annat för markanvändningen, den kommunala ekonomin och företag.



Så här jobbar vi mot byggandet



Ju mindre besvär, desto bättre

Redan i planeringsfasen tar vi hänsyn till byggandets påverkan.

Vårt arbete leds av erfarenheter och lärdomar vi tar från byggandet av spårvägar i Tammerfors och huvudstadsregionen.

Störningar under byggtiden förhindras med:



Bra kommunikation



Effektiv trafikledning och tydlig skyltning



Tidtabell för byggandet - om möjligt, bygger vi en fas färdigt i taget



Deltagande och kommunikation under planeringsfasen



Varför spårväg?

Genomförandeplaneringsfasen 2024-2025

Följ spårvägens framfart! Ta reda på mer om spårvägen, följ med planeringen och lär dig mer om varför Åbo planerar en spårväg.



Delta och påverka

Vår och sommar 2025

Delta i evenemang, dela med dig av dina åsikter och ge feedback! Vi utvecklar spårvägsplanerna tillsammans med medborgare och målgrupper.



Vad tycker du?

Hösten 2025

Genomförandeplanen för spårvägen och konsekvensbedömningarna har slutförts. Åbo stadsfullmäktige kommer att fatta beslut om spårvägen byggs i slutet av 2025.



Allt fler av oss väljer kollektivtrafik för att den fungerar så bra



Tack så mycket

Maija Meikäläinen

titel, Åbo spårvagnallians
sähköposti@osoite.fi, tel. 012 345 5678

www.turunraitiotie.fi

